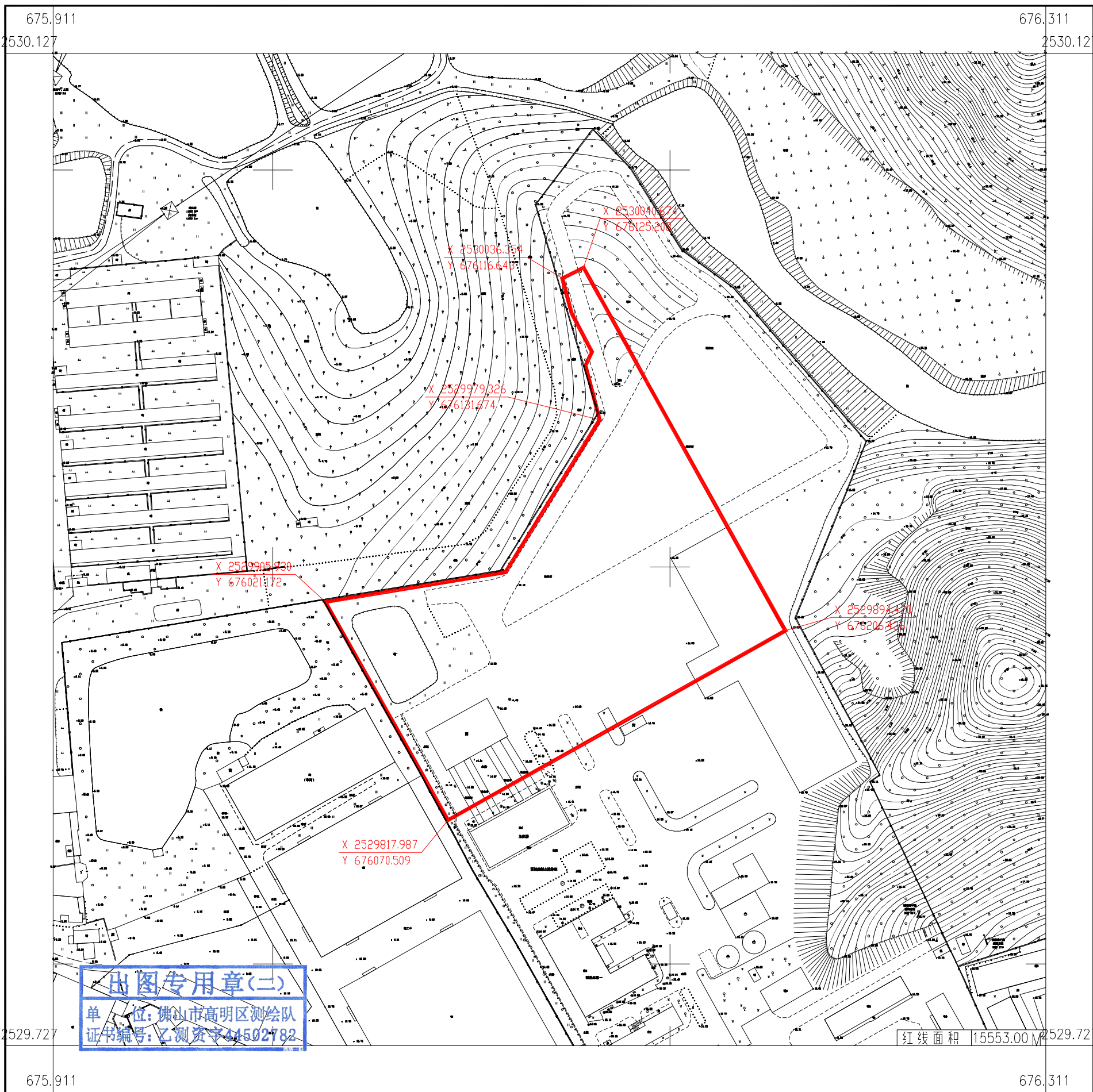


宗地图

2529.7-675.9



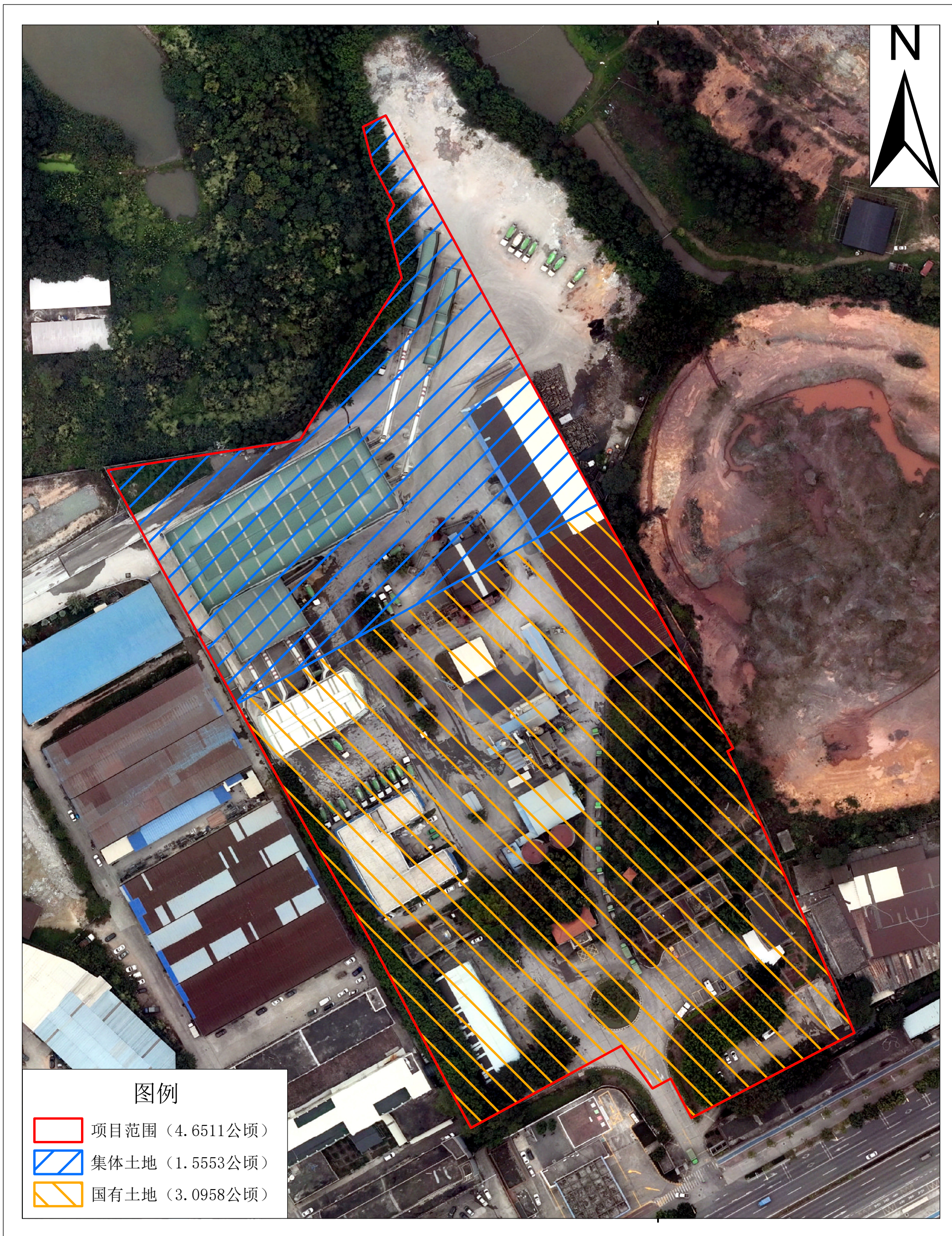
佛山市高明区测绘队

2024年3月数字化制图。
佛山市2000坐标系
1985国家高程基准,等高距为1米。
2017年版图式。

1:1600

测量员: 张斌
绘图员: 黄松廷
检查员: 张华俊

佛山市高明区杨和镇长腰岗城市更新项目 征地预告权属示意图



2000国家大地坐标系
1985国家高程基准

1:1,300