

建筑设计说明

- 一、本工程名称为 老人活动中心 , 是依据设计合同, 设计任务书和建设单位对设计的具体要求, 以及城市建设和规划和消防部门批准的设计报批文件进行施工图设计的。本工程建筑面积为 16.65 平方米, 建筑层数为 二 层, 建筑高度为 3.8 米, 屋面防水等级为 Ⅱ 级, 室内外高差为 150 mm; 结构型式为 框架 结构, 合理使用年限为 50 年, 抗震设防烈度为 七 度; 耐火等级为 二 级。火灾危险性分类为 类。
- 二、本工程设计标高± 0.000m , 相当于测量标高_____m < 珠江高程 >。
- 三、本工程施工图所注尺寸, 除总平面及标高以米<m>为单位外, 其余均以毫米<mm>为单位。
- 四、墙体: 1.墙体的基础部分及承重钢筋混凝土墙体见结构图; 混合结构的承重砌体墙见建施图。
2. 墙体禁止使用实心粘土砖, 推广使用新型墙体材料。如混凝土空心砖和空心砌块; 普通混凝土小型空心砌块; 蒸压加气混凝土砌块; ✓ 页岩砖。
3. 采用新型墙体材料应严格遵守广东省标准《非承重混凝土小型砌块砌体工程技术规程 DBJ/T15-18-97 以及《非承重蒸压灰砂砖墙体工程技术规程》DBJ/T15-32-2003 中的各项要求进行选材和施工。
4. 外墙 楼梯间墙 分户墙墙厚为 180 灰砂砖 其耐火极限不低于 4.00 小时; 其余墙厚为 90~140mm 其耐火极限不低于 1.00 小时
5. 钢筋混凝土墙<柱>与墙体联结处构造 详见结构统一说明。
6. 墙体防潮层, 均设于 -0.060m 标高处, 铺设 25 厚 1: 2 水泥砂浆<加 5% 防水粉>。
- 五、外部装修: 外墙粉刷及贴面材料均按立面图所示施工, 并按立面图所示分格。
- 六、室内装修: 1.室内墙面, 柱面粉刷部分的阳角和门洞口的阳角, 均应用 1: 2.5 水泥砂浆做护角, 其高度不应低于 2000mm, 每边宽度不小于 60mm; 托、幼建筑幼儿经常接触的 1.30m 以下的室外墙面不应粗糙; 室内墙角, 窗台, 窗口竖边等阳角部位必须做成小圆角。
2. 所有埋入墙内, 混凝土内的木制构件, 均须涂刷耐腐蚀涂料。
3. 墙面油漆须待抹灰基层干燥后方可进行施工。
4. 凡室内<包括阳台>设有地漏的地面, 以不小于 0.5~1% 的排水坡度斜向地漏。
- 七、门窗:
1. 铝合金门窗, 斜门窗一般为后安装施工, 在建筑平, 立, 剖面图上标注的尺寸均为洞口尺寸。
2. 铝合金门窗按建筑施工图中的门窗立面图及技术要求 (包括风压要求), 由生产厂家按该厂铝型材的实际情况绘制加工图纸, 经我院设计人员会同使用单位认可后, 方可施工。铝合金门窗框与墙, 柱连接处, 应严格按照国标 92SJ605, 606, 607, 712, 713, 中的基本门, 窗安装图进行施工, 以确保安全可靠。
3. 斜门窗按全国通用标准图集 J647<一><二> 平开实铰斜门>, J736<一><二> 实铰斜侧窗> 和中南标 88ZJ631<实铰斜门>, 88ZJ711<实铰斜侧窗>, 并配合 J736<三><实铰斜侧窗五金零件>图集制作及安装。
4. 立樘位置: 1> 铝合金门窗, 斜门窗立樘位置除图中有注明者外均居墙中。
2> 木制门及塑料门除图中注明者外, 平开启方向为墙体粉刷面立樘, 木制窗及塑料窗应平室内墙体粉刷面立樘, 木制弹簧门居墙中立樘。管道竖井门设门框高 100。
5. 门窗玻璃应严格按《建筑玻璃应用技术规程》JGJ113-2009 和《建筑安全玻璃管理规定》发改运行[2003]12116 号及地方主管部门的有关规定选用。窗选用吸热玻璃
6. 油漆: 1> 杉木门窗刮腻子打底, 油_____色调和漆, 底油一道, 面油一道。
2> 硬木门, 胶合板门, 按指定色先刷底色粉料, 再用_____打底, _____罩面。
3> 钢门窗先用防锈漆打底, 找腻子, 再刷_____色调和漆两道罩面。
4> 门窗预埋在墙或柱内的木(铁)件, 应作防腐(防锈)处理。
7. 门窗小五金: 凡选用标准门窗应按标准图配置齐全, 非标准门窗按设计指定品种规格配置, <铝合金门窗由生产厂家配套设计人员及甲方共同认可>。窗选用 PVC 塑料窗
8. 卷闸门, 防火门, 防盗门等特殊的预埋件, 由厂方提供要求, 进行预埋。
- 八、屋面: 1. 凡女儿墙与坐砌面砖交接处, 均应做柔性铅缝, 缝宽 30mm, 高度平砖面。嵌缝油膏可选用聚氯乙稀胶泥或建筑防水油膏, 其技术指标应附合规范有关规定。
2. 卷材防水屋面基层与突出屋面结构 (女儿墙, 立墙, 天窗壁, 变形缝, 烟囱等) 的交接处, 以及在基层的转角处 (水落口, 檐口, 天沟, 檐沟, 屋脊等), 均应做成圆弧。内部排水的水落口周围应做成略低的凹坑。屋顶女儿墙必须要做构造柱。
3. 屋面水泥砂浆找平层及刚性防水层应做分格缝, 缝间纵纵横横均不大于 6.0m, 缝宽 20mm, 填嵌缝油膏。
4. 屋面排水组织见屋面平面图, 内排水雨水管见水施图, 外排水水斗, 雨水管采用 PVC 构件, 并按有关技术规定施工。
- 九、其它: 1. 室外雨水管的油漆颜色按设计图所示或选用与建筑物外墙一致的颜色。
2. 外露铁件均应涂防锈漆一道, 调和漆二道, 颜色同所在墙面颜色。
3. 本工程所有装饰材料的颜色及墙身, 楼地面粉刷, 油漆等均应先取样板<或色板>会同设计人员, 使用单位商定后方可订货。
4. 凡贴墙, 柱面的大理石, 花岗石的纹理须经试排确定后方可铺贴。
5. 工程中所有橱窗, 货架, 货柜, 家具, 及厨具等一律由使用单位自理, 图中仅作位置示意。
6. 凡食用水池内壁所用的防水材料, 必须经检验鉴定确认无毒方可施工, 并须经蓄水化验水质符合卫生标准后方可使用。
7. 图中未详尽之处, 须严格按照国家现行<工程施工及验收规范>执行。
8. 本施工图未经本院设计人员同意, 不得擅自修改。

项目	各部分构造做法	备注
平	一>, 复盖层	
	1>20厚1:1.5 水泥砂浆抹面	
	2, 不上人屋面, 用 M2.5 水泥砂浆砌 120x120 砖高 180, 双向中距 500, 架空铺方大阶砖, 1: 2 水泥砂浆填缝。	
	3, 上人屋面用 1: 1: 6 水泥石灰砂浆坐砌架空: A>珍珠岩轻质隔热砖, 1: 2 水泥砂浆填缝。 B>, 预制木泥花砖, 1: 2 水泥砂浆填缝。	
	4, 上人屋面用 15 厚 1: 3 水泥砂浆打底, 3 厚 1: 1 水泥细砂加 2% 乳胶坐砌: A> 8 厚釉面砖; B>, 防滑砖; C> 马赛克; 1: 2 水泥砂浆勾缝。	
屋	二>, 防水层:	05ZJ001 屋5
	1, 刚性防水层: A, 25 厚 1: 2 水泥砂浆加 5% 防水粉, 分两次抹平压光。 (仅用于临时性建筑和小面积雨篷, 梯间屋面) B, 40 厚 C20 (200 号) 细石混凝土刚性防水层, 表面压光, 配 φ4 钢筋, 双向中距 150mm。	(中南地区建筑标准设计建筑图集)
	2> 柔性防水层: 20 厚 1: 3 水泥砂浆找平, 上刷冷底子油一道。 面层: A, 1.5 厚三元乙丙橡胶防水卷材, 面撒粗砂。 B, 3 厚氯丁橡胶沥青防水涂料, (二布八涂)。 C> 3 厚 SBS 或 APP 改性沥青防水涂料。 D, 2 厚聚氨酯防水涂料。	
	3, 卷材, 刚性双防水屋面: 40 厚 C20 (200 号) 细石混凝土刚性防水层表面压光, 配 φ4 钢筋双向中距 150mm。 刷冷底子油一道 (或防水冷胶料一道)。 1.5 厚三元乙丙橡胶防水卷材 (或三厚 SBS 或 APP 改性沥青防水卷材)。	
	三>, 保温隔热层: 1, 120 厚泡沫混凝土隔热层; 2> 干铺 60 厚聚苯乙烯泡沫塑料板隔热层; 3, 干铺 100 厚水泥膨胀珍珠岩板隔热层。	聚苯乙烯泡沫塑料板上层设置 20 厚水泥膨胀珍珠岩 ≥ 800
面	四>, 建筑找坡层: 25 厚 (最薄处) 1: 1.5 水泥砂浆 (或加气混凝土碎渣) 找 2% 坡。	内刷 2 厚石灰水泥砂浆抹面
	五>, 基层: 现浇 (或预制) 钢筋混凝土屋面板, 纵横刷素水泥浆各一道。	
	一>, 25 厚 1: 2 水泥砂浆批毛面, 20 厚 1: 2.5 水泥砂浆贴琉璃片或琉璃瓦。 现浇 (或预制) 钢筋混凝土屋面板, 纵横刷素水泥浆各一道。	
	二>, 筒板瓦屋面: 筒板瓦, 25 厚 (最薄处) 1: 2 石灰粘土麻刀浆坐铺筒瓦两侧用麻刀石灰加颜料 (或青灰) 夹抹找直, 25 厚 1: 2 水泥砂浆加 5% 防水粉, 分两次抹面, 表面压光。 现浇 (或预制) 钢筋混凝土屋面板纵横刷素水泥浆各一道。	
	三>. 铺 0.4 厚彩色钢波形瓦屋面, 檩条, 屋架规格, 间距详见结构图。	
坡	一>, 混合砂浆顶棚: 7 厚 1: 1: 4 水泥石灰砂浆打底扫毛; 5 厚 1: 0.5: 3 水泥石灰砂浆压光; 喷刷涂料另定。	
	二>, 涂料面顶棚: 7 厚 1: 3 水泥砂浆打底扫毛; 5 厚 1: 2 水泥砂浆抹面压光; 涂料面层: A>____白色内墙涂料两遍。 B>____色乳胶漆两遍。 C>____色喷塑面 (底油, 骨料, 面油)。	
	三>. 石膏板加饰面层: 轻钢龙骨标准骨架; 9 厚纸面石膏板; 满刮腻子二道; 砂纸磨平。 面层: A>____色内墙涂料两遍。 B>____色乳胶漆两遍。 C>____色喷塑面 (底油, 骨料, 面油)。	
	三>, 石膏板加饰面层: 轻钢龙骨标准骨架; 9 厚纸面石膏板; 满刮腻子二道; 砂纸磨平。 面层: A>____色内墙涂料两遍。 B>____色乳胶漆两遍。 C>____色喷塑面 (底油, 骨料, 面油)。	
	三>, 贴墙纸 (规格, 颜色由甲方定)。	
顶棚 (包括挑檐雨蓬板板底楼梯板底)	一>, 混合砂浆顶棚: 7 厚 1: 1: 4 水泥石灰砂浆打底扫毛; 5 厚 1: 0.5: 3 水泥石灰砂浆压光; 喷刷涂料另定。	
	二>, 涂料面顶棚: 7 厚 1: 3 水泥砂浆打底扫毛; 5 厚 1: 2 水泥砂浆抹面压光; 涂料面层: A>____白色内墙涂料两遍。 B>____色乳胶漆两遍。 C>____色喷塑面 (底油, 骨料, 面油)。	
	三>, 石膏板加饰面层: 轻钢龙骨标准骨架; 9 厚纸面石膏板; 满刮腻子二道; 砂纸磨平。 面层: A>____色内墙涂料两遍。 B>____色乳胶漆两遍。 C>____色喷塑面 (底油, 骨料, 面油)。	
	三>, 石膏板加饰面层: 轻钢龙骨标准骨架; 9 厚纸面石膏板; 满刮腻子二道; 砂纸磨平。 面层: A>____色内墙涂料两遍。 B>____色乳胶漆两遍。 C>____色喷塑面 (底油, 骨料, 面油)。	
	三>, 贴墙纸 (规格, 颜色由甲方定)。	

项目	各部分构造做法	备注
楼	一>, 面层:	
	1, 水泥砂浆面: 20 厚 1: 2 水泥砂浆抹面, 加水泥粉随手抹光。	
	2, 水磨石面: 18 厚 1: 2.5 水泥砂浆找平层; 12 厚 1: 1.5 水泥石子磨光; A, 3 厚玻璃条分格, 表面过草酸打蜡; B, 2 厚铜条分格, 表面过草酸打蜡。	
	3> 面砖, 石材面层: 25 厚 1: 3 干硬性水泥砂浆面上撒素水泥; 3 厚纯水泥浆结合层。 坐砌面层: A>____色水泥花阶砖。 B, 8 厚防潮砖。 C>____色 4 厚马赛克。 D>____白____色 8 厚釉面砖。 E>____色 20 厚大理石板。 F>____色 20 厚花岗岩板。	
	(以上 A, B, C, D 为纯水泥浆扫缝; E, F 为 1: 1 水泥细砂砂浆扫缝打蜡)	
地	二>, 基层:	
	1, 楼面为现浇 (或预制) 钢筋混凝土板, 纵横刷素水泥砂浆各一道。	
	2, 地面: A> 为 100 厚 C10 (100 号) 素混凝土, B> 为 150 厚 C15 (150 号) 素混凝土, 纵横刷素水泥砂浆各一道。 地面垫层素土分层夯实每层厚度不大于 200mm。 如遇软弱地基再加 300 厚碎石粗砂夯实。	
	3, 对于下沉式卫生间的基层处理: 在下沉式底板和侧壁上抹 25 厚 1: 2 防水水泥砂浆; 面涂 2 厚聚氨酯防水涂料; 再用 1: 6 水泥焦渣填实; 捣 60 厚 C15 素混凝土板。	
	一>, 粉刷, 涂料面: 15 厚 1: 1: 6 水泥石灰砂浆打底扫毛; 5 厚 1: 0.5: 3 水泥石灰砂浆抹光; 满刮腻子二道, 砂纸磨平。 饰面层: A> 喷白石灰水两遍 (加胶)。 B>____色内墙涂料两遍。 C>____色乳胶漆两遍。 D> 高级仿瓷建筑涂料两遍。 E> 刮塑面 (底油, 骨料, 面油)。	
内	二>, 贴墙纸面:	
	基层: A> 灰砂基层, 15 厚 1: 1: 6 水泥石灰砂浆抹平。 B> 胶合板基层。 C> 纸面石膏板基层。 基层上满刮腻子, 砂纸磨光, 刷光油一道 (隔气层), 然后贴墙纸 (配套胶料)。	
	三>, 贴面砖: 15 厚 1: 3 水泥砂浆打底; 刷素水泥浆一遍; 3 厚 1: 1 水泥砂浆加水重 20% 107 胶镶贴。 面层: A> 美术瓷片或白瓷片, 白水泥浆扫缝。 B> 贴____色釉面砖, 白水泥浆扫缝。	楼梯间及卫生间内墙均设
	四>, 挂贴石材面: 墙体按石材规格设固定点, 在固定点处设膨胀螺丝, 用 16 号双股铜丝与石材绑扎, 并与膨胀螺丝固定; 石材离墙 30mm; 1: 2.5 低碱水泥砂浆分层捣缝。 石材面层: A> 20 厚____色磨光大理石。 B> 20 厚____色磨光大理石。 板缝均涂注中性密封胶。	
	一>, 水泥砂浆面: 15 厚 1: 3 水泥砂浆打底扫毛, 10 厚 1: 2 水泥砂浆抹面压光。	
墙	二>, 乳胶漆面: 15 厚 1: 3 水泥砂浆打底扫毛, 5 厚 1: 2 水泥细砂抹面; 满刮腻子二道, 砂纸磨平, 刷____色乳胶漆两遍。	
	三>, 贴面砖: 17 厚 1: 3 水泥砂浆打底, 刷素水泥浆, 3 厚 1: 1 水泥砂浆加水重 20% 107 胶镶贴。	
	一>, 水泥砂浆面: 15 厚 1: 3 水泥砂浆打底扫毛, 10 厚 1: 2 水泥砂浆抹面压光。	
	二>, 乳胶漆面: 15 厚 1: 3 水泥砂浆打底扫毛, 5 厚 1: 2 水泥细砂抹面; 满刮腻子二道, 砂纸磨平, 刷____色乳胶漆两遍。	
	三>, 贴面砖: 17 厚 1: 3 水泥砂浆打底, 刷素水泥浆, 3 厚 1: 1 水泥砂浆加水重 20% 107 胶镶贴。	

项目	各部分构造做法	备注
墙	A, 贴____色马赛克面层。 B, 贴____色釉面砖面层。	
	四>, 木墙裙: 墙内预埋 40*60*60 防腐木砖中距 450; 25*30 木龙骨, 双向中距 450~600mm。 面层: A, 3 厚宝丽板。 B> 7 厚胶合板 (刷氟化钠防腐剂)。	
	五>, 贴石材面: 15 厚 1: 3 水泥砂浆; 刷素水泥浆一遍; 5 厚 1: 1 水泥砂浆加水重 20% 107 胶镶贴: A, 10 厚磨光大理石板缝涂注中性密封胶一道。 B, 10 厚磨光花岗石板缝涂注中性密封胶一道。	
	一>, 水泥砂浆踢脚: 15 厚 1: 3 水泥砂浆打底扫毛; 10 厚 1: 2 水泥砂浆抹面压光。	
	二>, 水磨石踢脚: 15 厚 1: 3 水泥砂浆打底扫毛; 10 厚 1: 1.5 水泥石子浆抹面磨光, 表面过草酸打蜡。	
裙	三>, 贴面砖踢脚: 15 厚 1: 3 水泥砂浆打底扫毛; 5 厚 1: 1 水泥砂浆加水重 20% 107 胶镶贴。 A> 贴 8 厚____色釉面砖, 白水泥浆抹缝。 150 高 B> 贴 5 厚____色瓷片, 白水泥浆抹缝。	
	四>, 木踢脚: 墙内预埋 40*60*60 防腐木砖, 中距 400; 20*30 木龙骨, 上下各一条。 面层: A, 15 厚硬木板, 刷氟化钠防腐漆。 B> 7 厚胶合板, 刷氟化钠防腐漆。	
	五>, 石材面踢脚: 15 厚 1: 3 水泥砂浆打底扫毛; 5 厚 1: 1 水泥砂浆加水重 20% 107 胶镶贴。 面层: A> 贴 20 厚____色磨光大理石。 B> 贴 20 厚____色磨光花岗石。 板缝均涂注中性密封胶一道。	
	一>, 15 厚 1: 1: 3 水泥石灰砂浆, 180 厚页岩砖, 25 厚硅酸铝保温层, 15 厚石灰水泥砂浆抹面	
	二>, 水刷石墙面: 15 厚 1: 3 水泥砂浆打底; 刷素水泥浆一遍; 10 厚 1: 1.5 水泥石子 (粒径以 5~8mm 为宜) 水刷表面。	
脚	三>, 喷塑墙面: 20 厚 1: 2.5 水泥砂浆打底抹平。 A> 喷塑面 (<含底油, 骨料, 面油, 罩光等工序)。 B> 喷彩砂外墙涂料。 C> 喷高级喷塑性外墙涂料。 D> 喷仿石涂料。	
	四>, 贴面砖墙面: 15 厚 1: 3 水泥砂浆打底; 刷素水泥浆一遍; 5 厚 1: 1 水泥砂浆加水重 20% 107 胶镶贴。 面层为: A, 4 厚____色马赛克, 纯水泥砂浆扫缝。 B, 4 厚____色马赛克, 纯水泥砂浆扫缝。 C> 8 厚____色釉面砖, 纯水泥砂浆扫缝。 D, 10 厚仿石砖, 纯水泥砂浆扫缝。 E, 10 厚劈开砖, 纯水泥砂浆扫缝。	✓ 外墙材料见立面标示
	五>, 挂贴石材墙面: 墙体按石材规格设固定点; 在固定点处设膨胀螺丝; 用 16 号双股铜丝与石材绑扎, 并与膨胀螺丝固定; 石材离墙 30mm; 1: 2.5 低碱水泥砂浆分层捣缝。 面层: A> 20 厚____色磨光大理石。 B> 20 厚____色磨光花岗石。 板缝均涂注中性密封胶一道。	
	六>, 清水砖墙: 1: 1 水泥砂浆勾平缝。	
	序号	图 纸 名 称
01	图纸目录 建筑说明	建施 1
02	各向立面图 首层平面图 天面层平面图 1-1 剖面图	建施 2
03	结构总说明	结施 1
04	基础层梁钢筋图 天面层梁钢筋图	结施 2

项目	各部分构造做法	备注
门	一>, 12 厚 1: 1: 6 水泥石灰砂浆打底; 8 厚 1: 1: 4 水泥石灰砂浆抹面并作吊水线, 刷____色灰水。	
	二>, 10 厚 1: 3 水泥砂浆打底, 刷素水泥浆一遍; 10 厚 1: 2 水泥石子浆做水刷石, 并作吊水线。	
	三>, 15 厚 1: 3 水泥砂浆打底扫毛; 5 厚 1: 1 水泥砂浆加水重 20% 107 胶镶贴: A> 贴____色釉面砖, 并作吊水线。 B> 贴____色马赛克, 并作吊水线。 C> 贴____色瓷片, 并作吊水线。	
	一>, 明沟: 沟中对滴水位, 最浅处不小于 150。 选用中南标 98ZJ901 第 5 页中详图 ③。	
	二>, 暗沟选用中南标 98ZJ901 第 6 页中详图 ③。	
窗	三>, 水泥砂浆散水 选用中南标 98ZJ001 第 69 页中编号散 3。	
	四>, 入口坡道: A> 水泥砂浆坡道, 混凝土厚 60 选用中南标 98ZJ001 第 67 页中编号坡 3。 B> 水泥砂浆坡道, 混凝土厚 100 选用中南标 98ZJ001 第 67 页中编号坡 4。	
	五>, 入口台阶: A> 水泥砂浆台阶 选用中南标 98ZJ001 第 65 页中编号台 1。 B> 水磨石台阶 选用中南标 98ZJ001 第 67 页中编号台 3。	
	六>, 道路: A> 混凝土车行道路, 混凝土厚 120 选用中南标 98ZJ001 第 70 页中编号路 1。 B> 混凝土车行道路, 混凝土厚 220 选用中南标 98ZJ001 第 70 页中编号路 3。	
	一>, 混凝土栏板楼梯栏杆 选用 98ZJ401 ① 扶手 ① 起步 ① 防滑 ① 楼梯顶层水平栏杆 标高为 1050	
楼	二>, 扁钢楼梯栏杆: 选用 98ZJ401 ① 扶手 ① 起步 ① 防滑 ① 楼梯顶层水平栏杆 标高为 1050	
	三>, 30 厚 ① 不锈钢楼梯栏杆 选用 98ZJ401 ① 扶手 ① 起步 ① 防滑 ① 楼梯顶层水平栏杆 标高为 1050	
	四>, 玻璃栏板 ① 不锈钢楼梯栏杆 选用 98ZJ401 ① 扶手 ① 起步 ① 防滑 ① 楼梯顶层水平栏杆 标高为 1050	
	一>, 阳台晒衣架: 每户阳台板底, 均按 98ZJ901 标准图集第 28 页详图 ⑤ 施工。	
	二>, 空调排水管: 每列空调机板侧处, 预设 φ25 PVC 排水管, 并在每层空调机板面处预留三通接管头。	
梯	三>, 本设计依据的主要建筑设计规范 规程和规定	
	✓ 《民用建筑设计通则》GB50352-2005	
	✓ 《建筑设计防火规范》GB50016-2006	
	✓ 《高层民用建筑设计防火规范》GB50045-95 (2005 年版)	
	✓ 《汽车库, 修车库, 停车场设计防火规范》GB50067-97	
其	✓ 《汽车库建筑设计规范》JGJ100-98)	
	✓ 《住宅建筑规范》GB50366-2005	
	✓ 《城市道路和建筑物无障碍设计规范》JGJ50-2001	
	✓ 《办公建筑设计规范》JGJ37-2006	
	✓ 《夏热冬暖地区居住建筑节能设计标准》广东省实施细则 (DBJ15-50-2006)	
它	✓ 《建筑热工设计规范》GB50176-93	
	✓ 《广东省居住建筑节能设计实施细则》DBJ-BJ 15-50-2006	
	序号	图 纸 名 称
	01	图纸目录 建筑说明
	02	各向立面图 首层平面图 天面层平面图 1-1 剖面图
	03	结构总说明
	04	基础层梁钢筋图 天面层梁钢筋图

备注

Comments

号图

GENERAL DRAWINGS

合作单位

PARTICIPATORS :

审核

Verified by

校对

Checked by

设计

Designer

制图

Drawn By

设计单位

DESIGN INSTITUTE

广州博厦建筑设计研究院有限公司

GUANGZHOU BOSHA INSTITUTE OF ARCHITECTURAL DESIGN CO., LTD.

证 书

建筑工程设计甲级证书编号:
A244007828
城乡规划编制甲级资质证书编号:
自资规甲字 21440625
排水、道路、园林、人防工程设计乙级
证书编号: A244007828

单位出图专用章

Stamp of Design Flat

注册执业专用章

Stamp of Registration

建 设 单 位

Client

佛山市高明区荷城街道龙湾股份经济合作社

工 程 名 称

Project Name

老人活动中心

图 纸 名 称

Drawing Title

建筑说明 图纸目录

业务号

Project No.

GZ32023GM (建) 0076

审 定

Approved by

梁 前 锋

张名华

审 核

Verified by

辛 乐

辛乐

项目负责人

Project manager

辛 乐

辛乐

专业负责

Profession manager

辛 乐

辛乐

校 对

Checked by

江 海 波

江海波

设 计

Designer

张 婕

张婕

制 图

Drawn By

张 婕

张婕

专 业

Discipline

建 筑

设计阶段

Stage

施工图

版本编号

Version No.

01

图 号

Drawing No.

建施 1

比 例

Scale

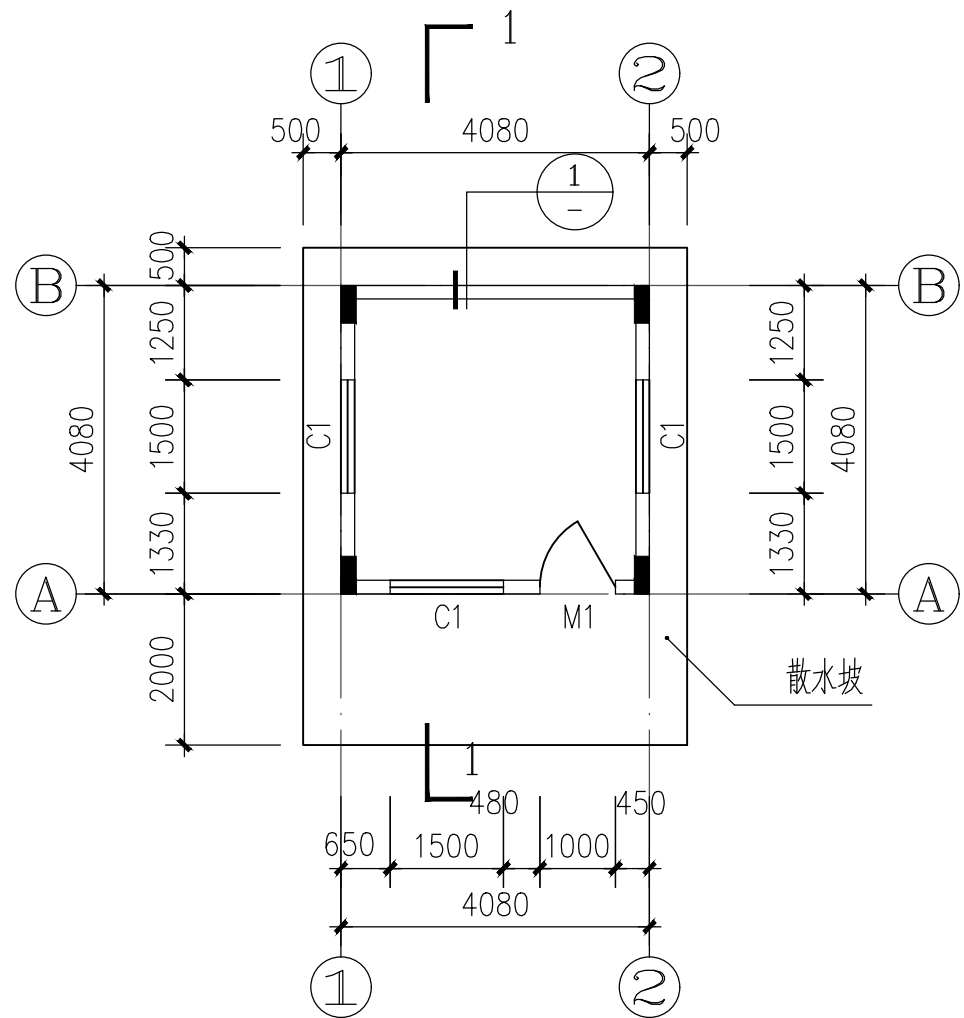
日 期

Date

2023.09

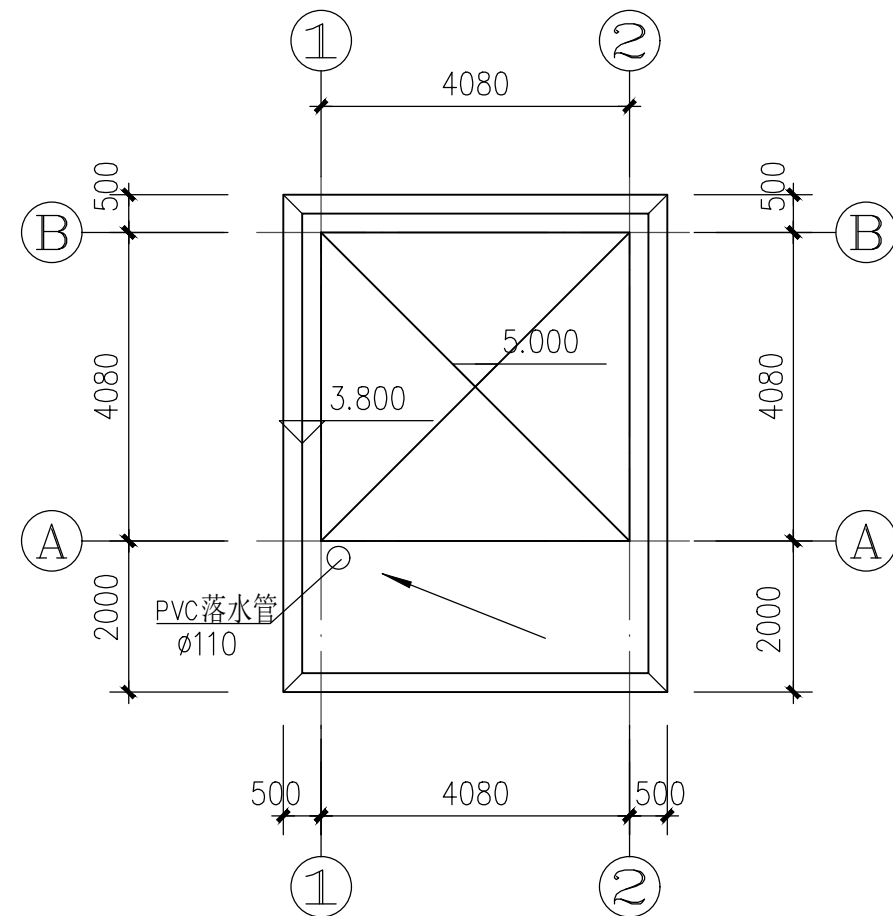
此图纸必须经图纸审图机构审查合格盖章

并经消防审图部门审查合格盖章后方可施工

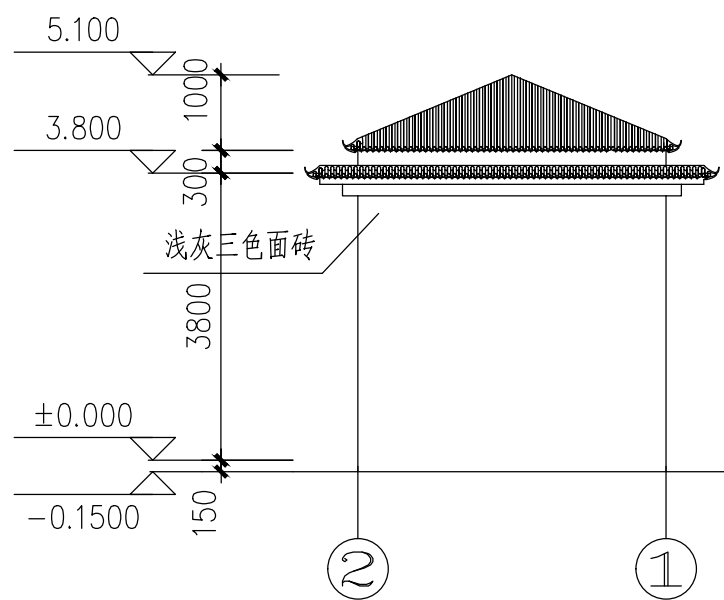


首层平面图 1:100

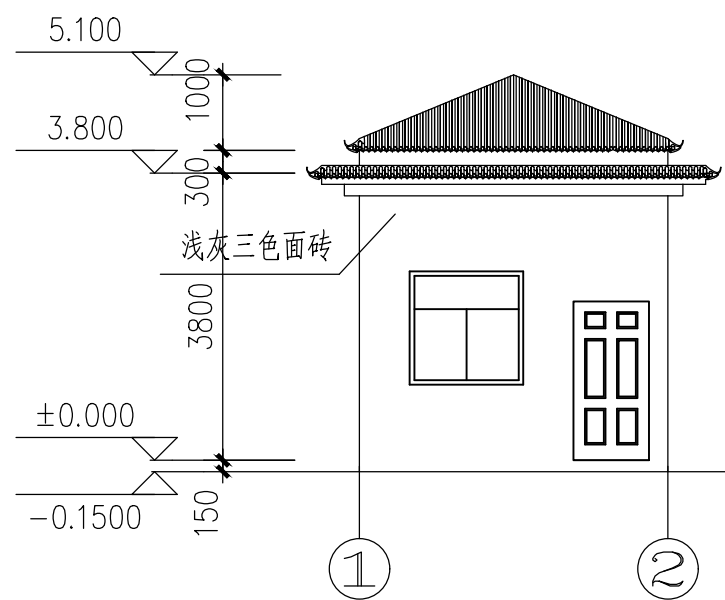
除注明外
外墙均为180墙
内墙为120墙
注：室内装修以施工合同约定为准



天面层平面图 1:100



2-1轴立面图 1:100



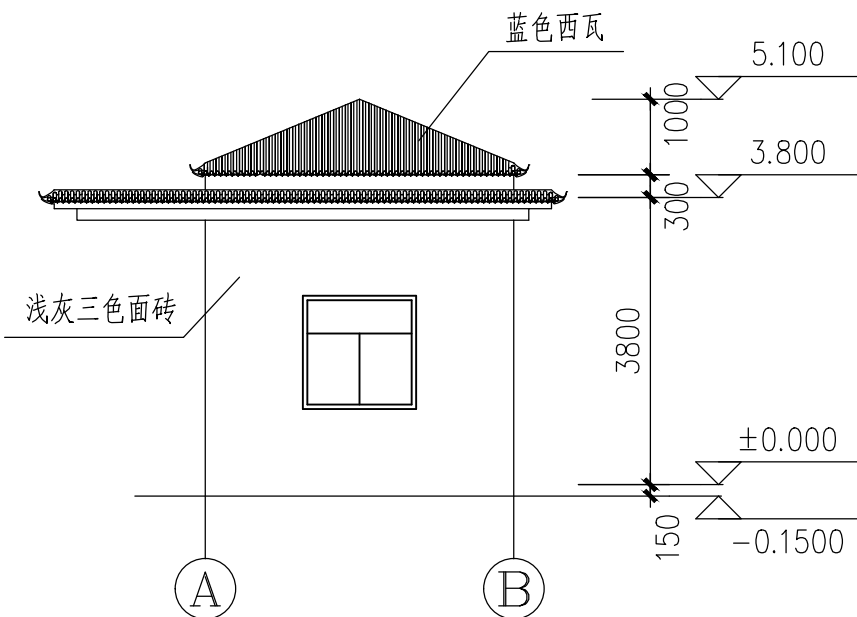
1-2轴立面图 1:100

门窗表

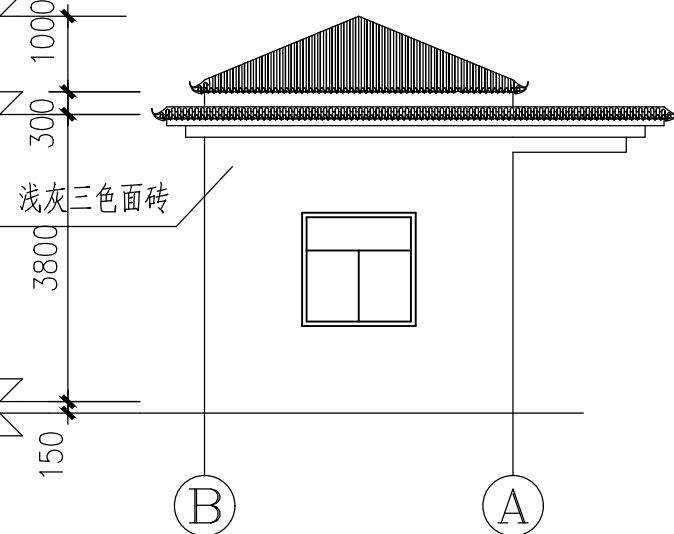
门 窗 名 称	洞 口 尺 寸 (宽×高)	备 注	C1	1500X1500	1.4厚白色铝合金框窗,5厚浅绿玻 窗台高 1000
M1	1000X2100	钢板防盗门			

门窗说明:

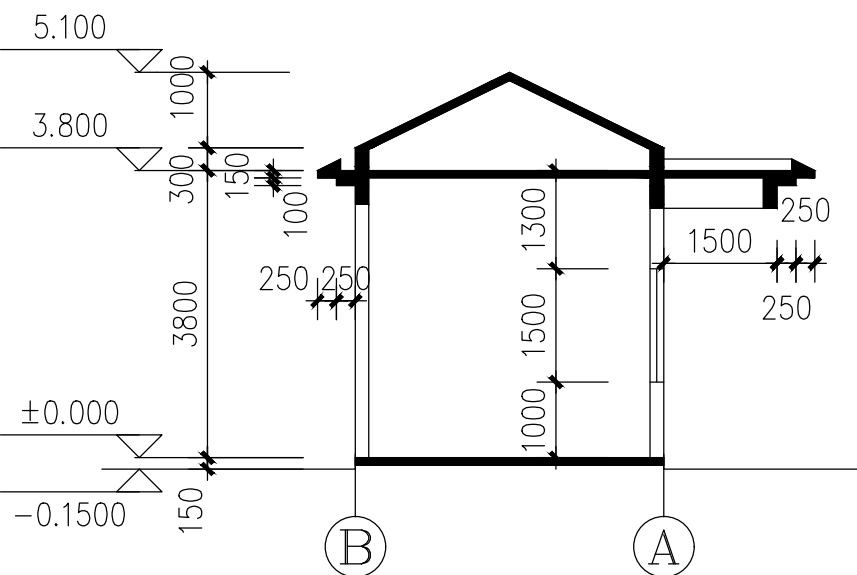
- 除注明外,本表及平、立、剖面图及大样图上标注的尺寸均为洞口尺寸,门窗实际制作尺寸可按一般装修减去安装尺寸。
- 所有成品门窗理件由厂家提供,按要求进行预埋。
- 《建筑外窗气密、水密、抗风压性能分级及其检测方法》(GB7106-2008)
 - 所有外窗、阳台门气密性均不低于(GB7106-2008)规定的4级
- 凡窗台高小于900的窗,均应在室内加防护栏杆900高
- 铝合金门及门连窗框型材采用 ≥ 2.0 壁厚,铝合金窗框型材采用 ≥ 1.4 壁厚
- 未注明时,铝合金门窗采用绿色铝合金白色玻璃,玻璃位于墙中。
- 未注明时,铝合金门窗采用或参照《中南标建筑配件图集》>90系列铝合金门窗做法
- 落地门窗、低窗、栏杆等可踢部位的玻璃以及面积超过1.5m或边长超过1.5m的玻璃应采用合适的钢化安全玻璃,七层及七层以上的外窗玻璃采用安全玻璃。
- 落地玻璃门窗必须加安全警示标志,未尽事宜,按现行有关规范、规定及法规执行。



A-B轴立面图 1:100

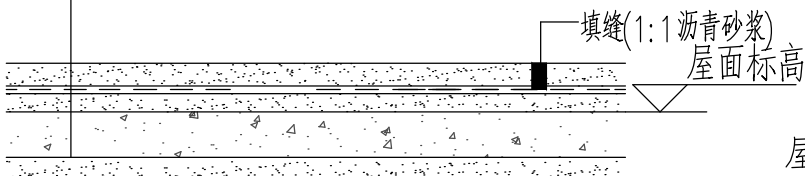


B-A轴立面图 1:100



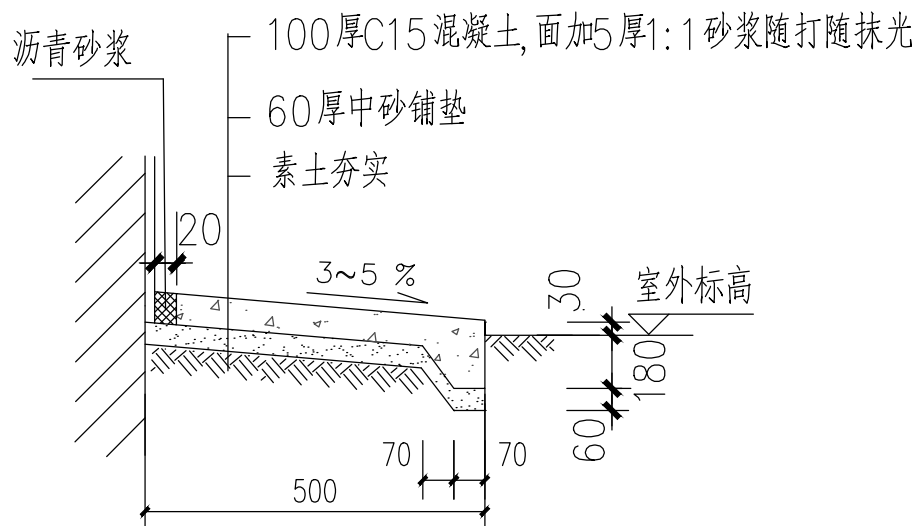
1--1剖面图 1:100

20厚1:2.5水泥砂浆找平层压平压光
60厚水泥聚苯板
20厚1:2.5水泥砂浆找平层
聚氨酯涂膜防水层一布三涂2.5厚
20厚1:2.5水泥砂浆找平层
钢筋混凝土结构层150厚
20厚板底水泥石灰砂浆层



屋面雨篷防水构造大样

屋面构造要求按《屋面工程技术规范》GB50207-94 做法施工



① 散水大样

备注 | Comments

导图 GENERAL DRAWINGS

合作单位
PARTICIPATORS:
审核
Verified by
校对
Checked by
设计
Designer
制图
Drawn By

设计单位 DESIGN INSTITUTE

广州博厦建筑设计研究院
有限公司

GUANGZHOU BOSHA INSTITUTE OF ARCHITECTURAL
DESIGN CO., LTD.

证书
建筑工程设计甲级证书编号:
A244007828
城乡规划编制甲级资质证书编号:
自资规甲字 21440625
排水、道路、园林、人防工程设计乙级
证书编号: A244007828

单位出图专用章 | Stamp of Design Flat

注册执业专用章 | Stamp of Registration

建设单位
Client
佛山市高明区荷城街道龙湾股份经济合作社

工程名称
Project Name
老人活动中心

图纸名称
Drawing Title
各向立面图 首层平面图
天面层平面图 1-1剖面图

业务号
Project No.
GZ32023GM(建)0076

审定
Approved by
梁前锋

审核
Verified by
辛乐

项目负责人
Project manager
辛乐

专业负责
Profession manager
辛乐

校对
Checked by
江海波

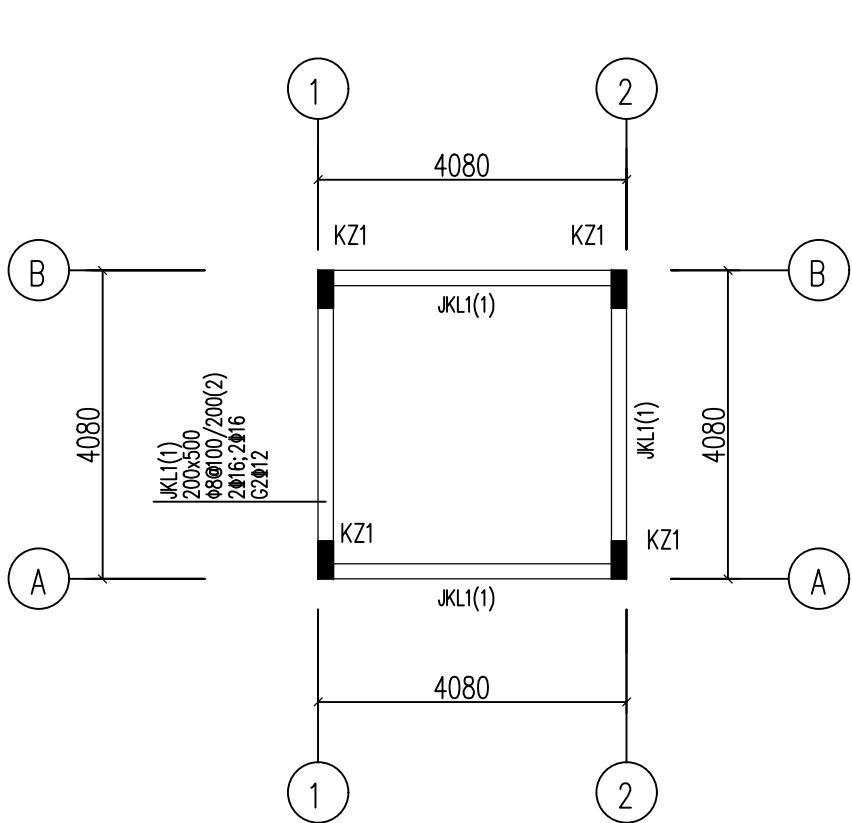
设计
Designer
张婕

制图
Drawn By
张婕

专业
Discipline
建筑
设计阶段
Stage
施工图
版本编号
Version No.
01
图号
Drawing No.
建施 2
比例
Scale
日期
Date
2023.09

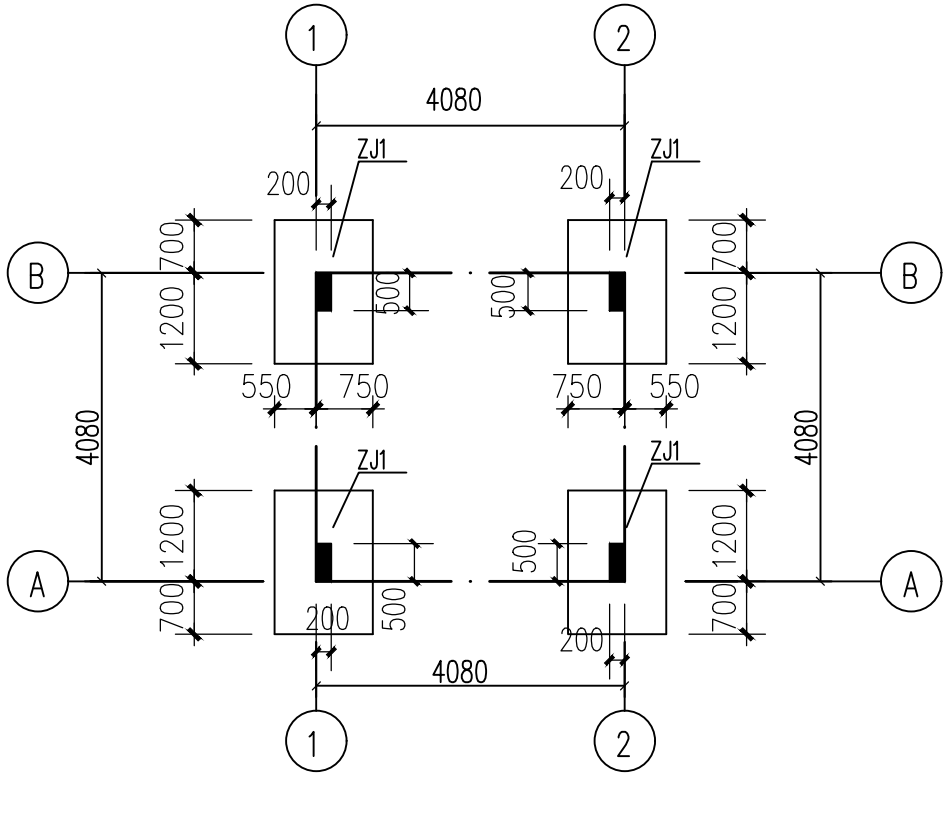
此图纸必须经图纸审图机构审查合格盖章

并经消防审图部门审查合格盖章后方可施工

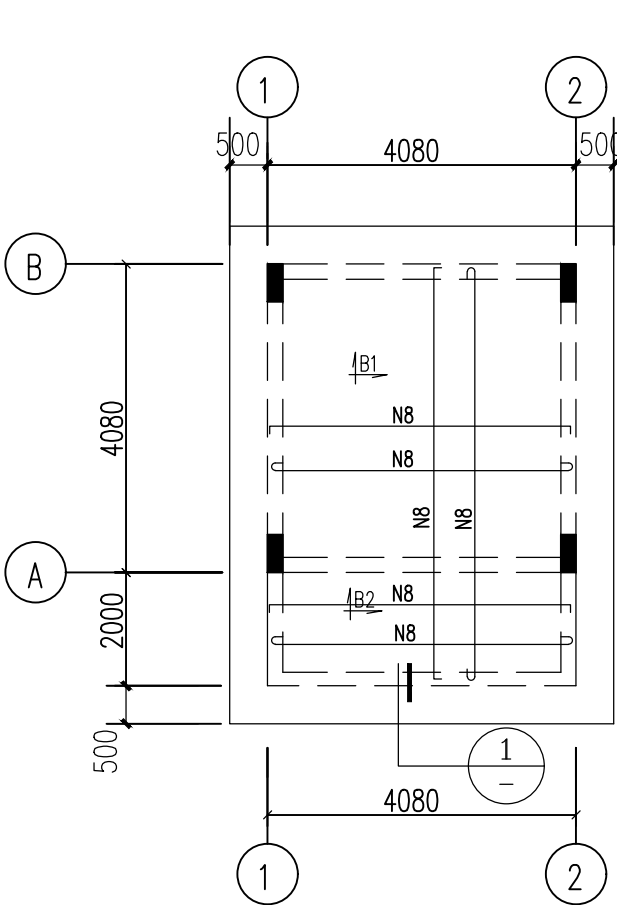


基础层梁钢筋图1:100

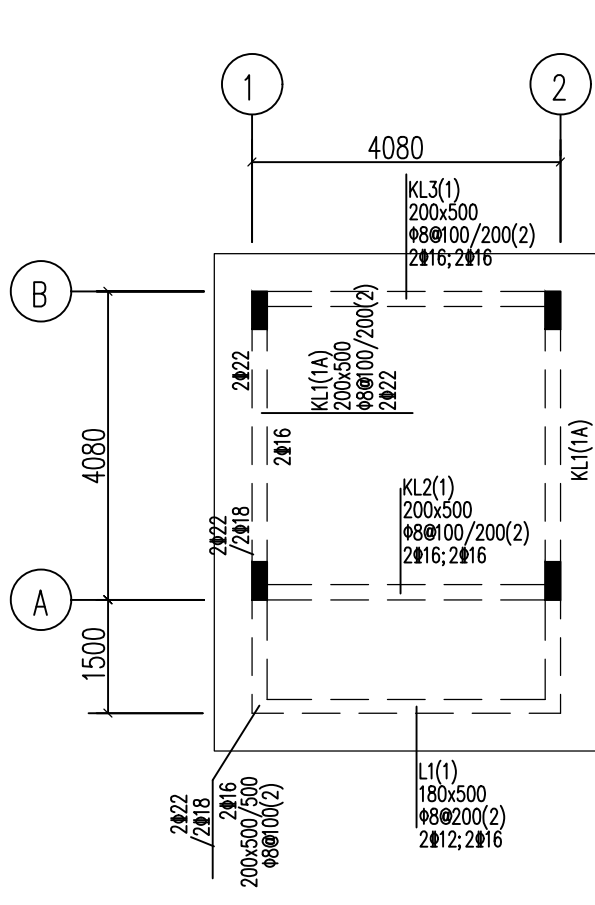
1. 地梁面标高-0.100m,



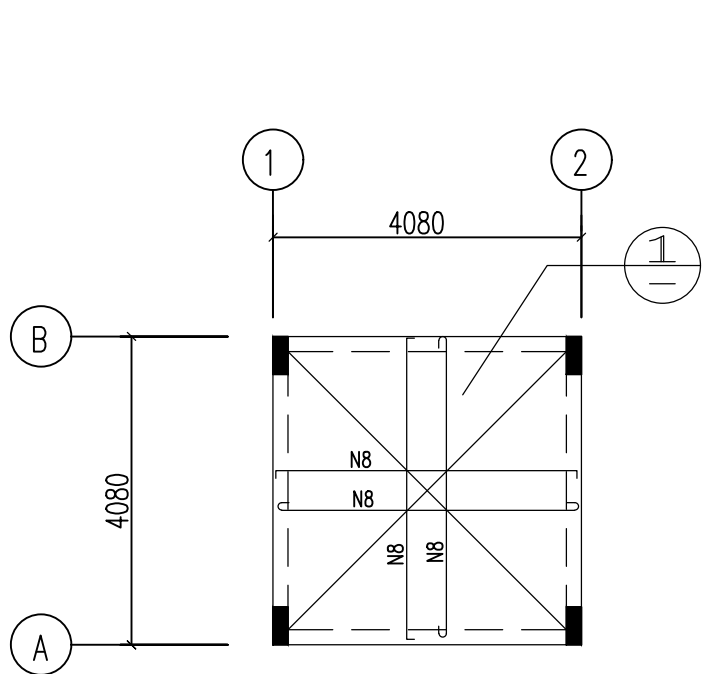
基础平面图 1:100



天面层板钢筋图 1:100



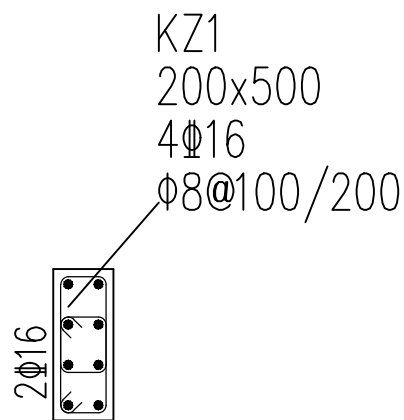
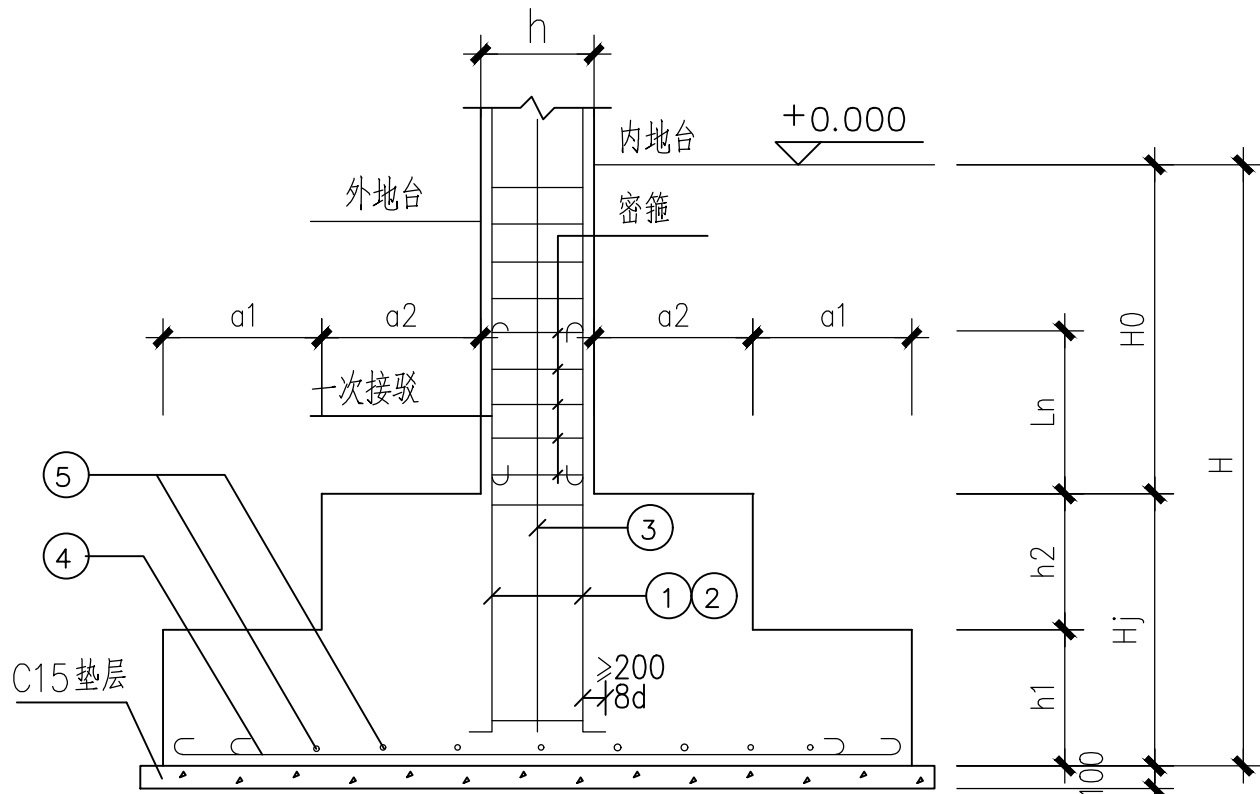
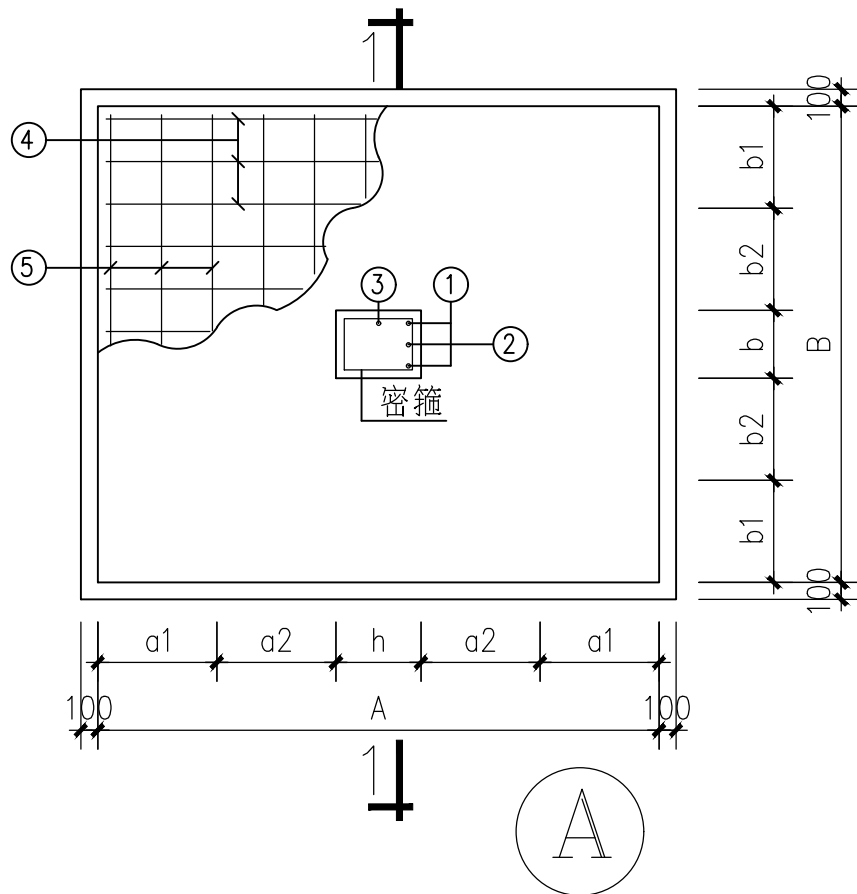
天面层梁钢筋图 1:100



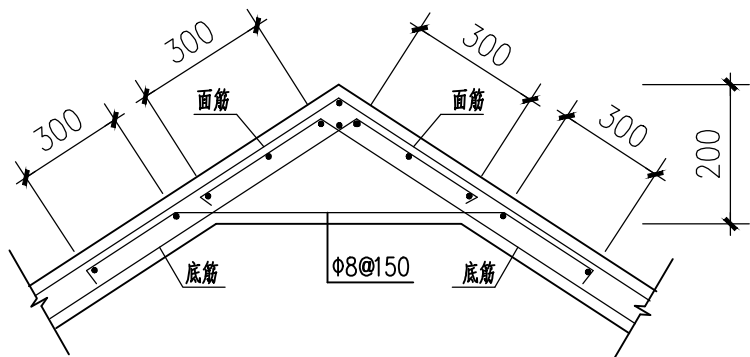
坡屋面层梁钢筋图 1:100

说明:
1. 除注明外梁集中重处留箍均为6Φ8

- 本工程采用天然地基, 基础埋置在粘土(原土)层, 地基承载力特征值 $f_{ak}=150\text{kN/m}^2$ 基础的混凝土强度等级为C25,
- 当基础底边长度A或B大于2.5米时, 该方向的钢筋长度可缩短10%, 并交错放置,
- 基础底板的钢筋保护层厚度为40, 垫层用C10混凝土, 厚度为100
- 本表尺寸单位为毫米, 标高为米,
- 基坑开挖后, 应进行基槽检验, 发现现场实际地质情况与勘察报告, 设计图纸不符时, 请通知勘察, 设计与质监有关人员共同处理,
- 除注明外, 承台中心线与柱中心线重合,
- 基础要挖到实土

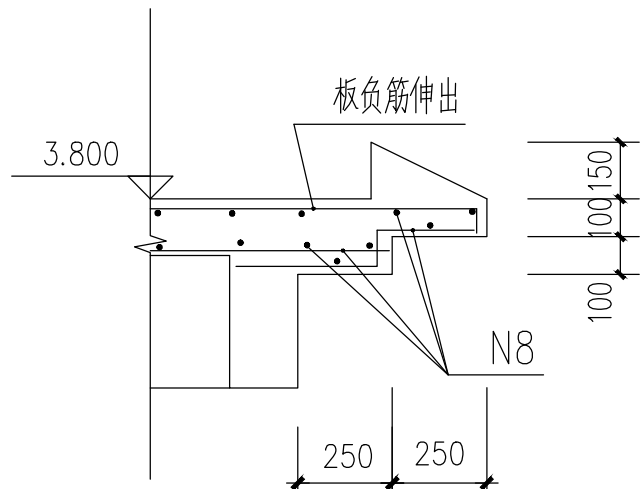


柱大样图 1:100



坡屋面脊线配筋大样

①



①
1:20

基 础 编 号	类 型	柱 编 号	柱断面 b x h	基 础 平 面 尺 寸						基 础 高 度					基 础 底 板 配 筋		备 注
				A	a ₁	a ₂	B	b ₁	b ₂	H	H _j	H _o	h ₁	h ₂	④	⑤	
ZJ1	I		200X500	1900	700		1300	550		2000	500	1500	500		7Φ14@200	10Φ14@200	

说明:

- 楼面混凝土强度等级为C25
- 图中K8表示Φ8@200
- 图中G8表示Φ8@180
- 图中N8表示Φ8@150
- 图中K10表示Φ10@200
- 图中G10表示Φ10@180
- 图中N8表示Φ10@150
- 图中F10表示Φ10@120
- 图中凡未注明钢筋的小跨度板

支座筋和底筋按K8构造配筋, 面筋伸入板长度为短跨L/4
(当短跨L<1500mm时, 则拉通)

- 图中未注明者板厚为150mm
- 底筋相同的相邻跨板施工时其底筋可以连通
- 板面标高相差不超过20mm时其面筋连通设置但施工时需做成
- 图中未注明者板面和梁顶标高为h, 单位为m

备注 | Comments

导图 GENERAL DRAWINGS

合作单位
PARTICIPATORS :
审核
Verified by
校对
Checked by
设计
Designer
制图
Drawn By

设计单位 DESIGN INSTITUTE

广州博厦建筑设计研究院
有限公司

GUANGZHOU BOSHA INSTITUTE OF ARCHITECTURAL
DESIGN CO., LTD.

证书
建筑工程设计甲级证书编号:
A244007828
城乡规划编制甲级资质证书编号:
自资规甲字 21440625
排水、道路、园林、人防工程设计乙级
证书编号: A244007828

单位出图专用章 | Stamp of Design Flat

注册执业专用章 | Stamp of Registration

建设单位
Client
佛山市高明区荷城街道龙湾股份经济合作社
工程名称
Project Name
老人活动中心
图纸名称
Drawing Title
基础层梁钢筋图
天面层梁钢筋图
业务号
Project No.
GZ32023GM (建) 0076
审定
Approved by
梁前峰
审核
Verified by
何永强
项目负责人
Project manager
辛乐
专业负责
Profession manager
何永强
校对
Checked by
徐国清
设计
Designer
何永强
制图
Drawn By
何永强

专业
Discipline
结构
设计阶段
Stage
施工图
版本编号
Version No.
01
图号
Drawing No.
结施 2
比例
Scale
日期
Date
2023.09

此图纸必须经图纸审图机构审查合格盖章

并经消防审图部门审查合格盖章后方可施工