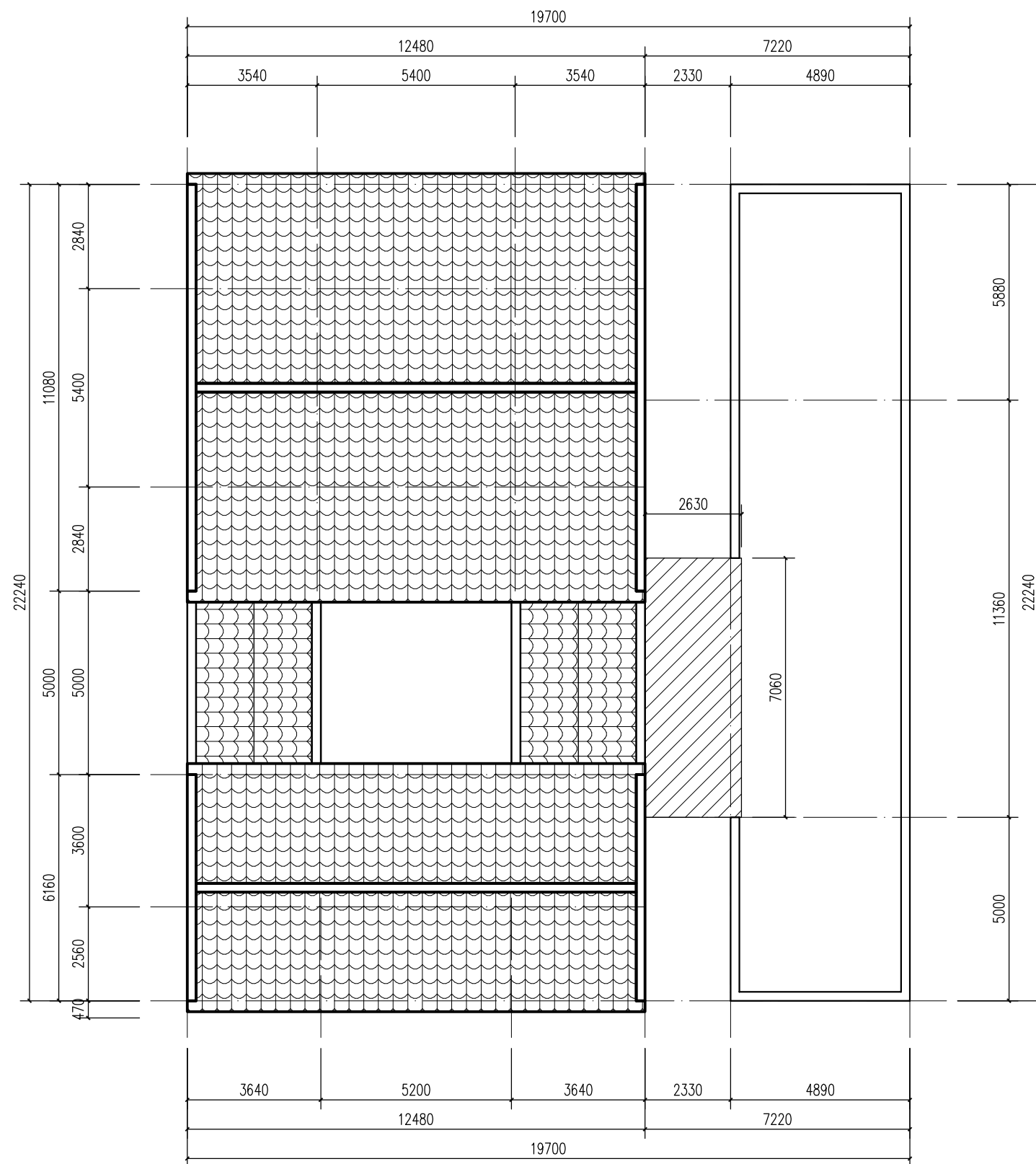


首层现状图 1:100

注明:

- 1、施工过程中, 现场与图纸尺寸与标高不一致的, 需按现场尺寸与标高施工。



图例:



该填充为瓦片屋顶



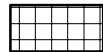
该填充为波纹塑胶板

屋面层现状图 1:100

注明:

1、施工过程中, 现场与图纸尺寸与标高不一致的, 需按现场尺寸与标高施工。

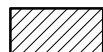
图例:



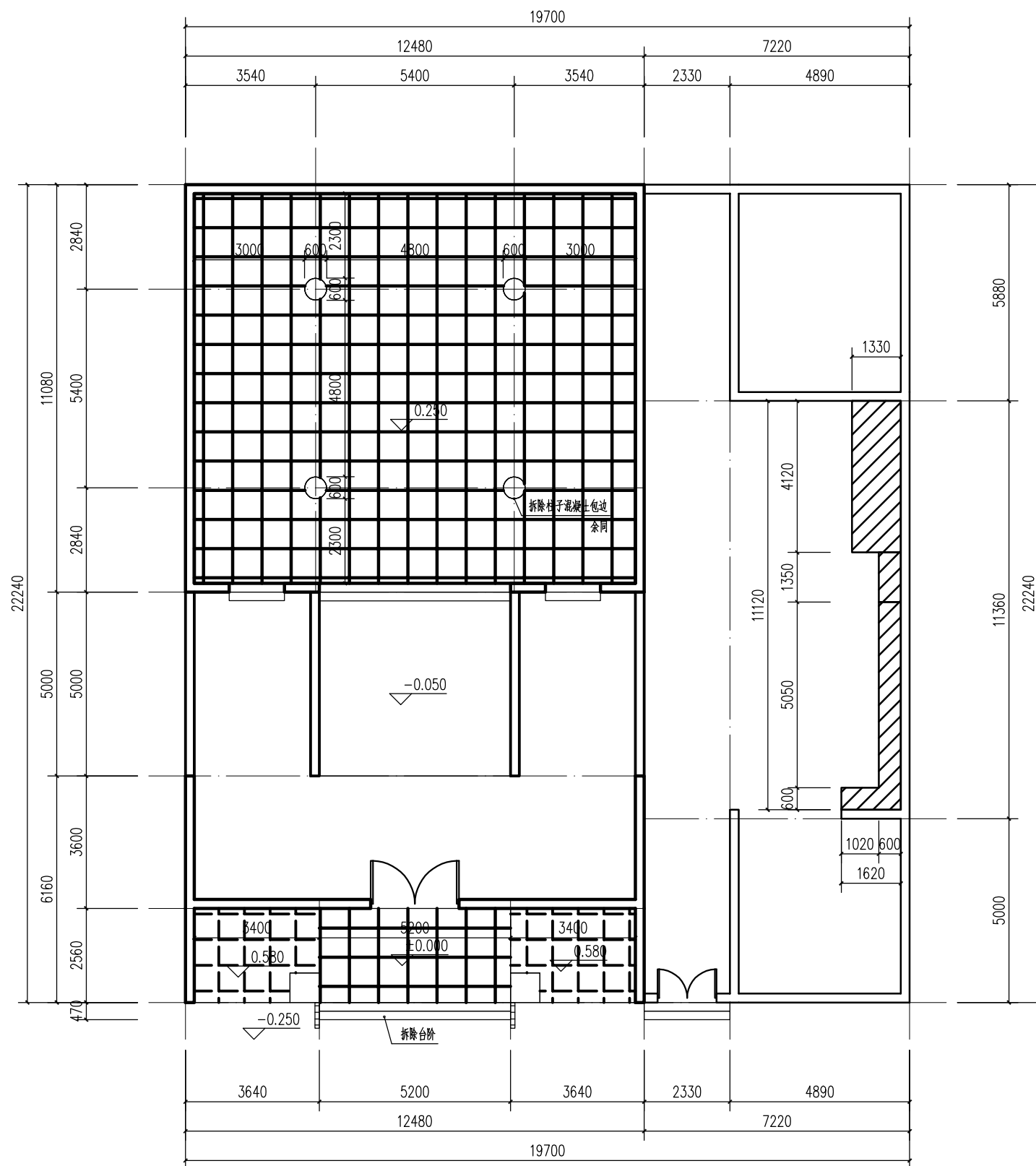
该填充为拆除地砖



该填充为拆除瓷砖



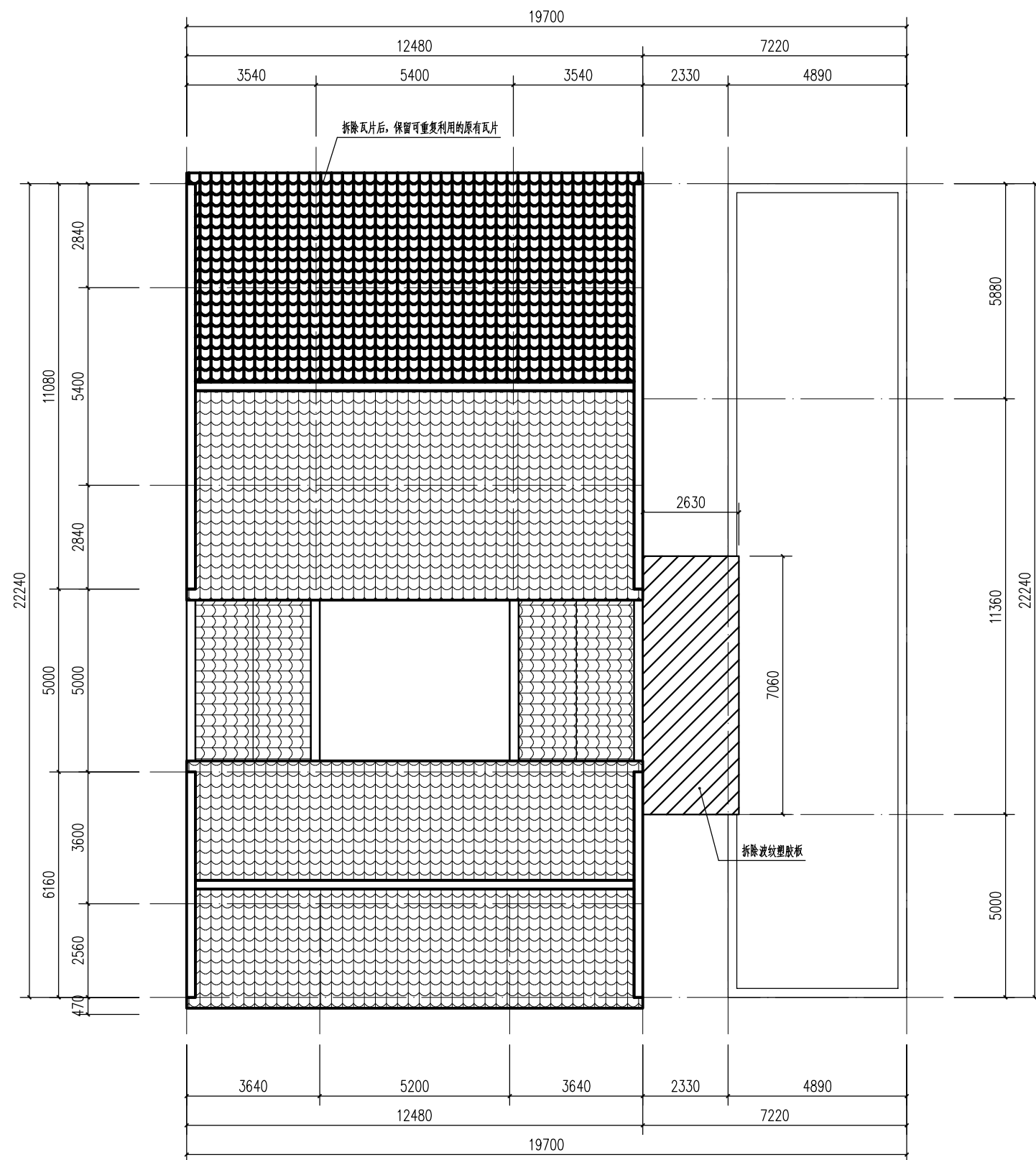
该填充为拆除混凝土平台



首层拆除图 1:100

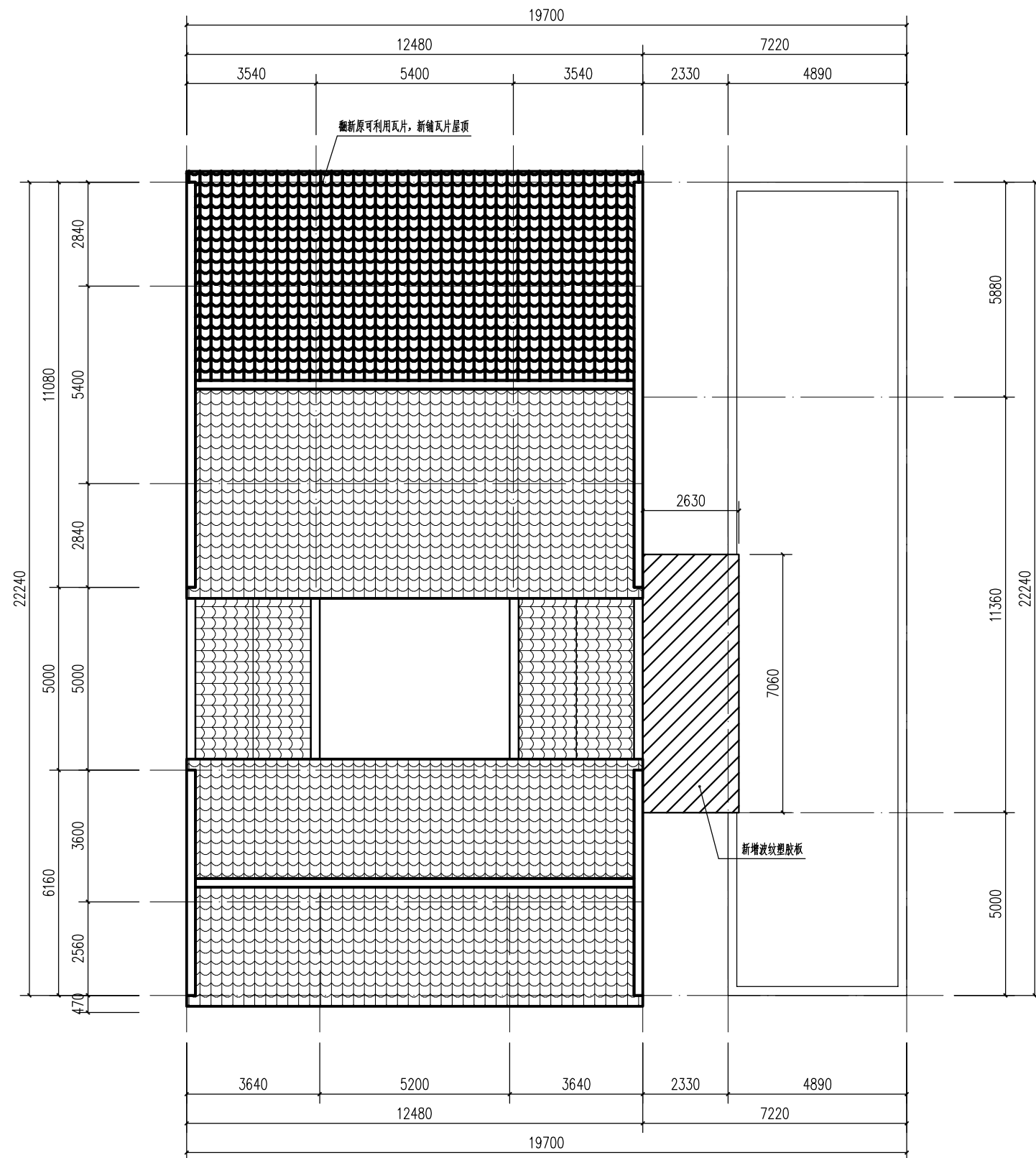
注明:

1、施工过程中, 现场与图纸尺寸与标高不一致的, 需按现场尺寸与标高施工。



屋面层拆除图 1:100

注明：
1、施工过程中，现场与图纸尺寸与标高不一致的，需按现场尺寸与标高施工。



屋面层改造图 1:100

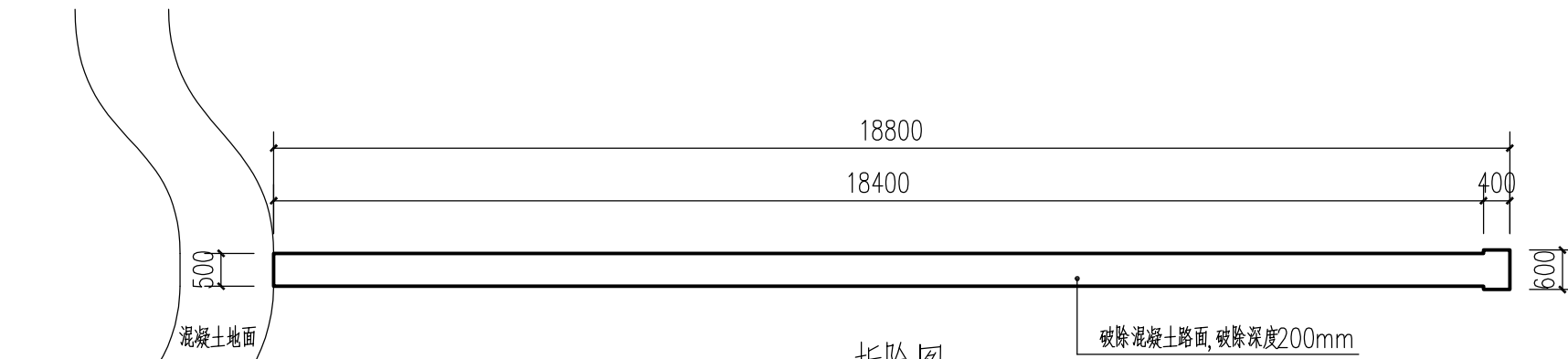
注明:

- 1、施工过程中, 现场与图纸尺寸与标高不一致的, 需按现场尺寸与标高施工。
- 2、对祠堂瓦片屋顶进行翻新, 如有木架损坏, 需要替换木架。



现状图 1:100

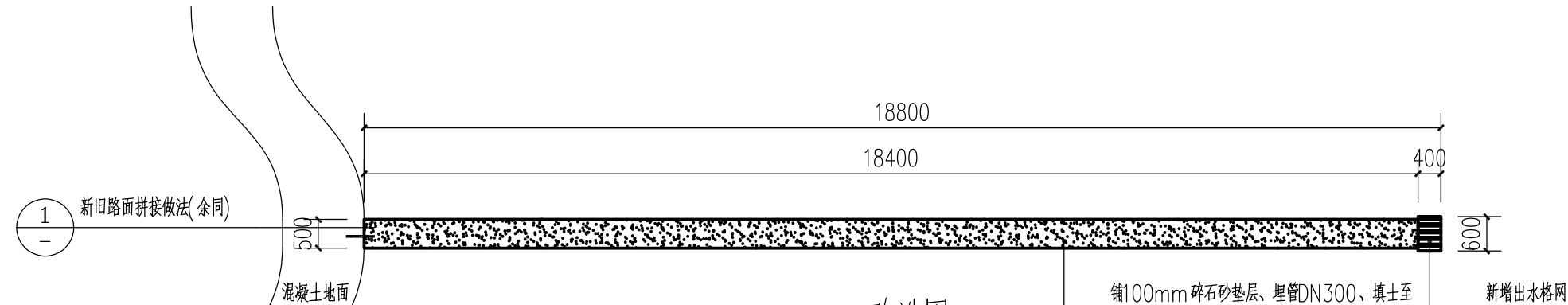
注明:
1、施工过程中, 现场与图纸尺寸与标高不一致的, 需按现场尺寸与标高施工。



拆除图 1:100

注明:
1、施工过程中, 现场与图纸尺寸与标高不一致的, 需按现场尺寸与标高施工。
2、根据现场水泥路情况, 施工建议破除地面使用炮机。

破除混凝土路面, 破除深度200mm
破除后开挖土方, 开挖深度600mm

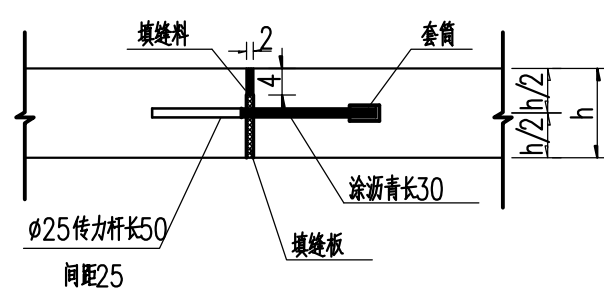


改造图 1:100

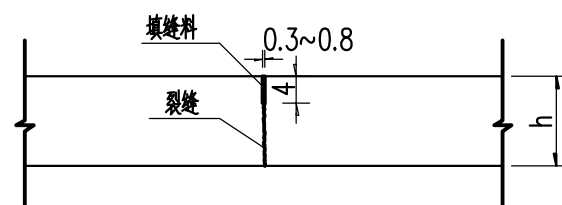
注明:
1、施工过程中, 现场与图纸尺寸与标高不一致的, 需按现场尺寸与标高施工。

铺100mm 碎石砂垫层、埋管DN300、填土至地面200mm, 压实后, 面铺200mmC25混凝土
新增出水格网 尺寸: 600X400

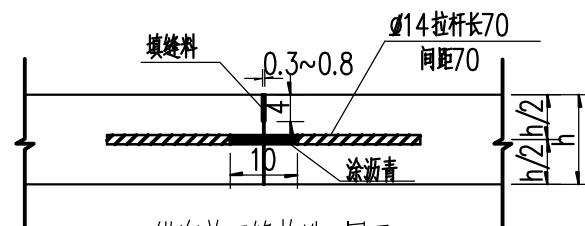
1
—
新旧路面拼接做法(余同)



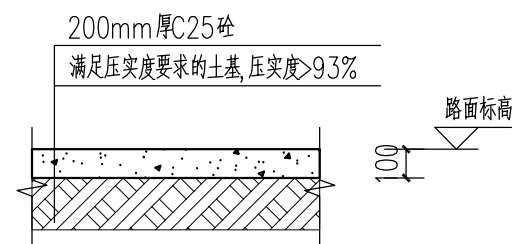
滑动传力杆式胀缝 图一 示意



横向缩缝构造(假缝型) 图四 示意



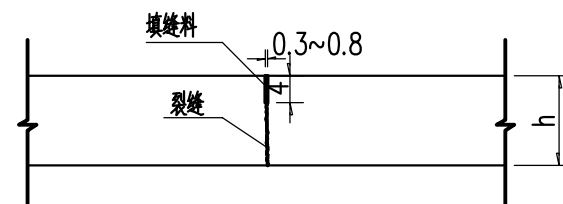
纵向施工缝构造 图三 示意



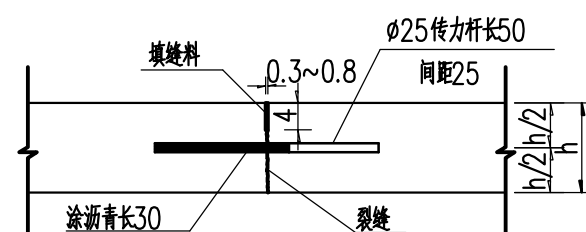
道路硬底化大样图

注明:

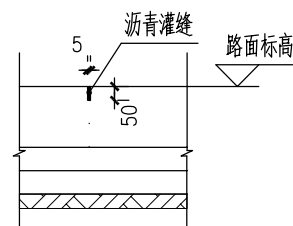
- 1、本项目地面分缝施工时,如图纸尺寸与现场尺寸有误差,应以现场为准。
- 2、分缝不能大于(6m*6m)
- 3、原有地面上需机械除草,翻土后压路机夯实。



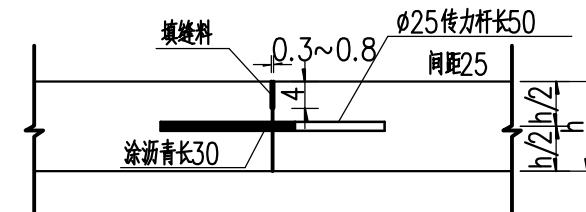
纵向缩缝构造(假缝型) 图二 示意



横向缩缝构造(假缝加传力杆型) 图五 示意



地面分缝大样



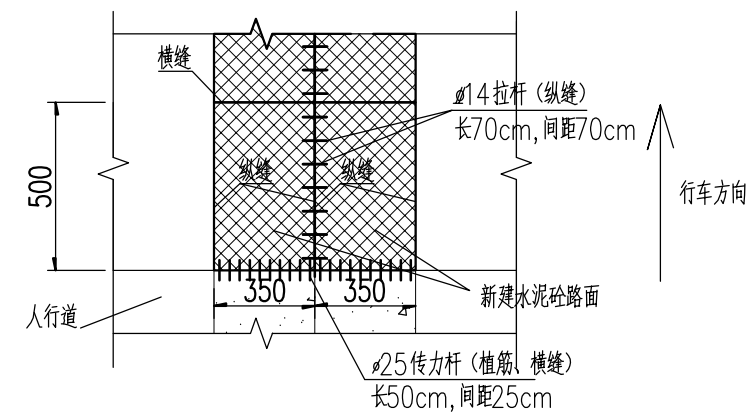
横向施工缝构造 图六 示意

注:

- 1、新建水泥板与新建水泥板间纵缝采用构造拉杆连接,横缝采用构造传力杆连接。(新建水泥板每150m设置一道胀缝)

说明:

- 1、本图尺寸单位:钢筋直径单位为mm,其余单位均为cm。
- 2、拉杆采用HRB400钢筋,传力杆采用HPB300钢筋。
- 3、新建水泥砼板块L、宽b尺寸与现状路面保持一致。填缝料为沥青玛蹄脂。
- 4、在临近胀缝或路面自由端的三条缩缝内,均应按假缝加传力杆构造缝施工。
- 5、在施工中,应严格按照有关规范、规程进行,如遇特殊情况需进行调整的,必须经设计人员同意才能修改。



接缝加固及平面图(一) 图七 示意