

# 人和集市设计方案





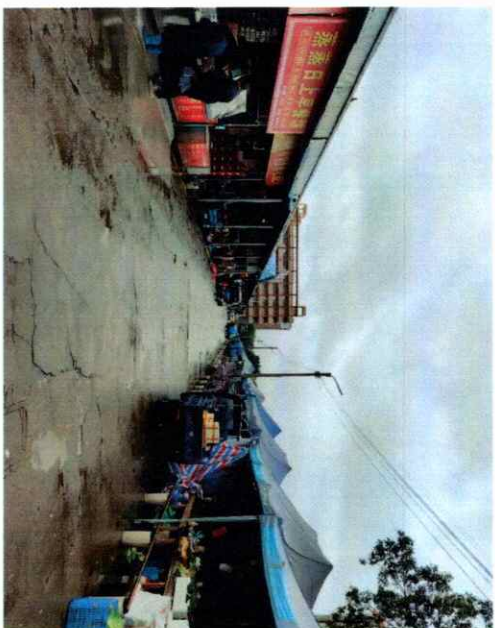
现状平面图



本项目位于杨和镇人和市场北侧，项目占地面积约 1800 平方米，设计方案共布置约 22 个 6X3X2.8 米集装箱商铺，另设置有临时地摊，该区域可用于夜市餐饮使用场地。



## 现状分析



由于项目所在位置商铺采用遮阳伞临时搭建，对于商户日常使用多有不便，受自然环境因素影响较大，稳定性较差；此外临时遮阳伞整体美观差，对市场整体环境影响较大。

集装箱商铺稳定性较好，造型较为规整，可根据商铺使用需求进行改造，方便商户日常使用。

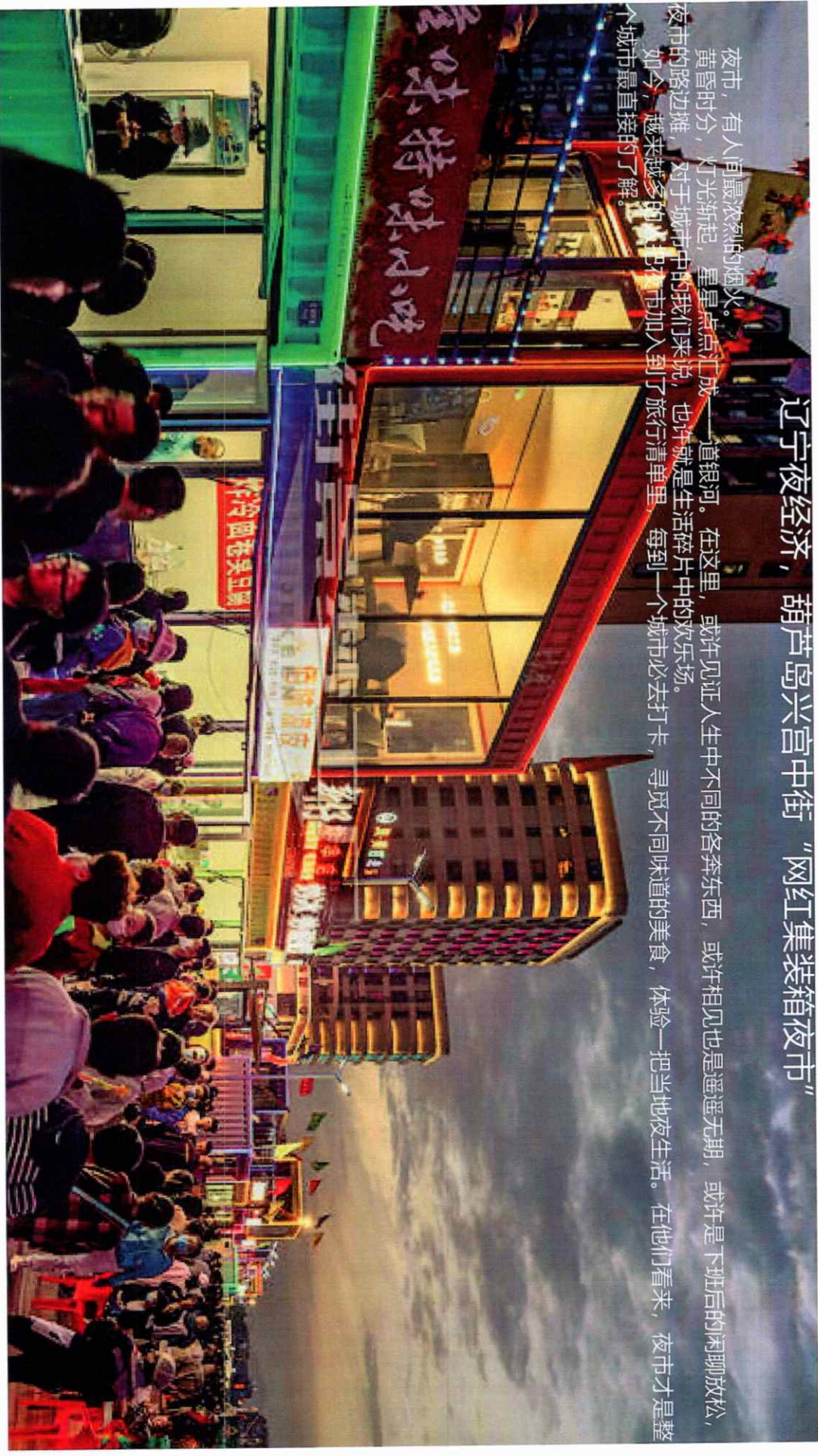


## 参考案例

### 辽宁夜经济，葫芦岛兴海中街“网红集装箱夜市”

夜市，有人间最浓烈的烟火。黄昏时分，灯光渐起，星星点点汇成一道银河。在这里，或许见证人生中不同的各奔东西，或许相见也是遥遥无期，或许是下班后的闲聊放松，夜市的路边摊，对于城市中的我们来说，也许就是生活碎片中的欢乐场。

如今，越来越多的人把夜市加入到了旅行清单里，每到一城市必去打卡，寻觅不同味道的美食，体验一把当地夜生活。在他们看来，夜市才是整个城市最直接的了解。





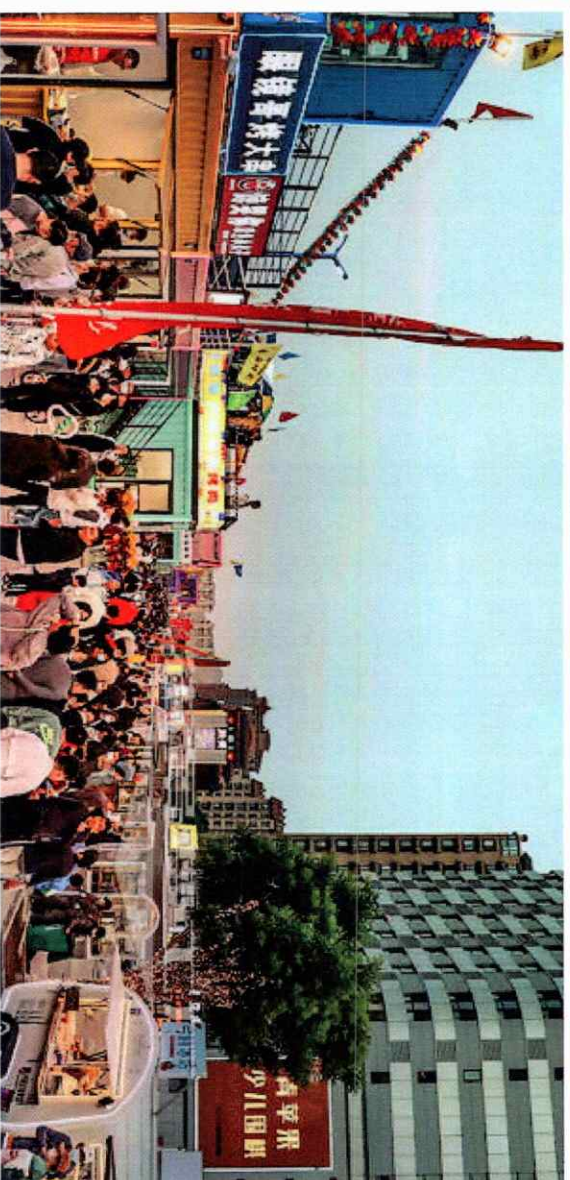
## 参考案例

兴宫中街位于辽宁省葫芦岛市城央发展重点核心区，是城市中心改造升级、省级示范步行商业街、街区临河而建，紧靠购物中心、高档社区，是葫芦岛首个“全外街、全首层、全人流、全景观”的公园式街区。

兴宫中街项目投入 58 组集装箱 + 20 个移动商铺 + 2 组景观设施运营，将室外空间场景化，增加商业氛围感，以艺术与时尚结合的方式，打造引爆热度和流量的新型公园式街区 Mall，使兴宫中街逐步向开放型景观体验式商业综合体发展。

集装箱创意潮色、满满文艺风情，移动商铺趣味势力 C 位出道，复古感十足的临街商铺对整个街区灰空间进行了修饰，增加商业街趣味性。

一营业，这里便迅速成为年轻消费群体潮流打卡圣地，原本空旷的街区变成了人流如织的休闲消费空间，周边购物广场客流量倍增，开拓出了一条专属葫芦岛的夜经济消费模式。





## 参考案例

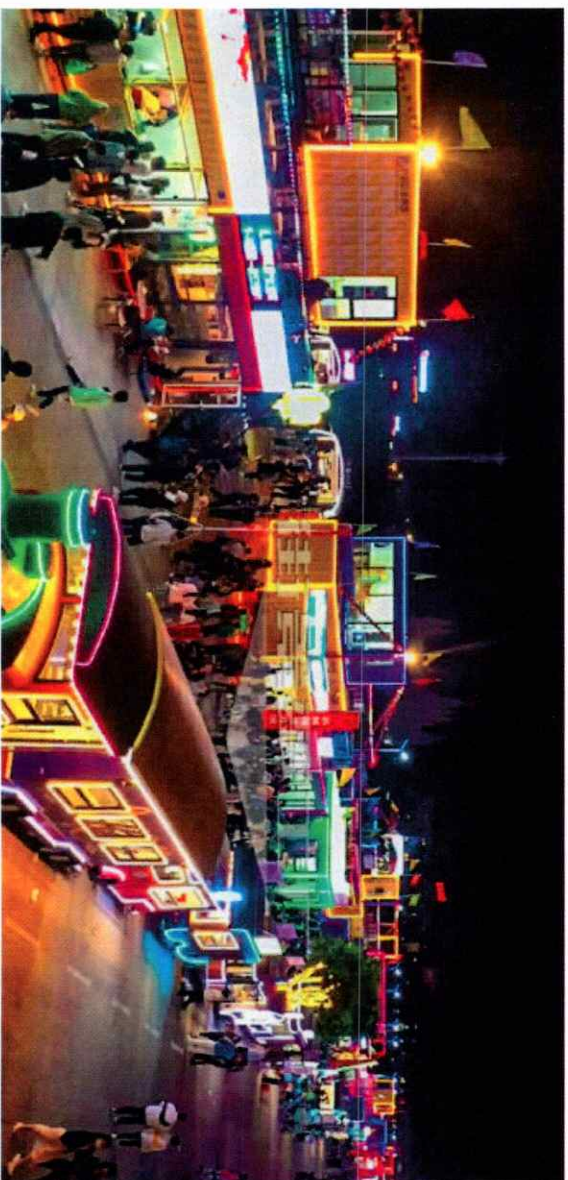


兴宫中街集合了全时段餐饮的消费体验链条，将自然开放的空间和人们需求的餐饮、商业、娱乐、社交有机结合在一起，让这里成为享受新时代生活的潮流地。

认识一条街，从耀眼的地标开始，街区入口处增加景观性地标奥斯卡，酷炫动感的艺术载体提高商业昭示性，新潮时尚的亮化灯光开启场景美学格调。

夜晚的兴宫中街是一座不夜城，集装箱和移动商铺彩灯齐放，错落有致，自成靓丽风景。热闹的商业氛围“请”客群自动留步，既延长消费链条，又成为了聚人气儿的夜间娱乐场。

依托区域文化底蕴，用差异化场景书写无限商业可能，有效提升城市活力和消费动能，形成发展消费经济的独有优势与特色。













# 方案效果图

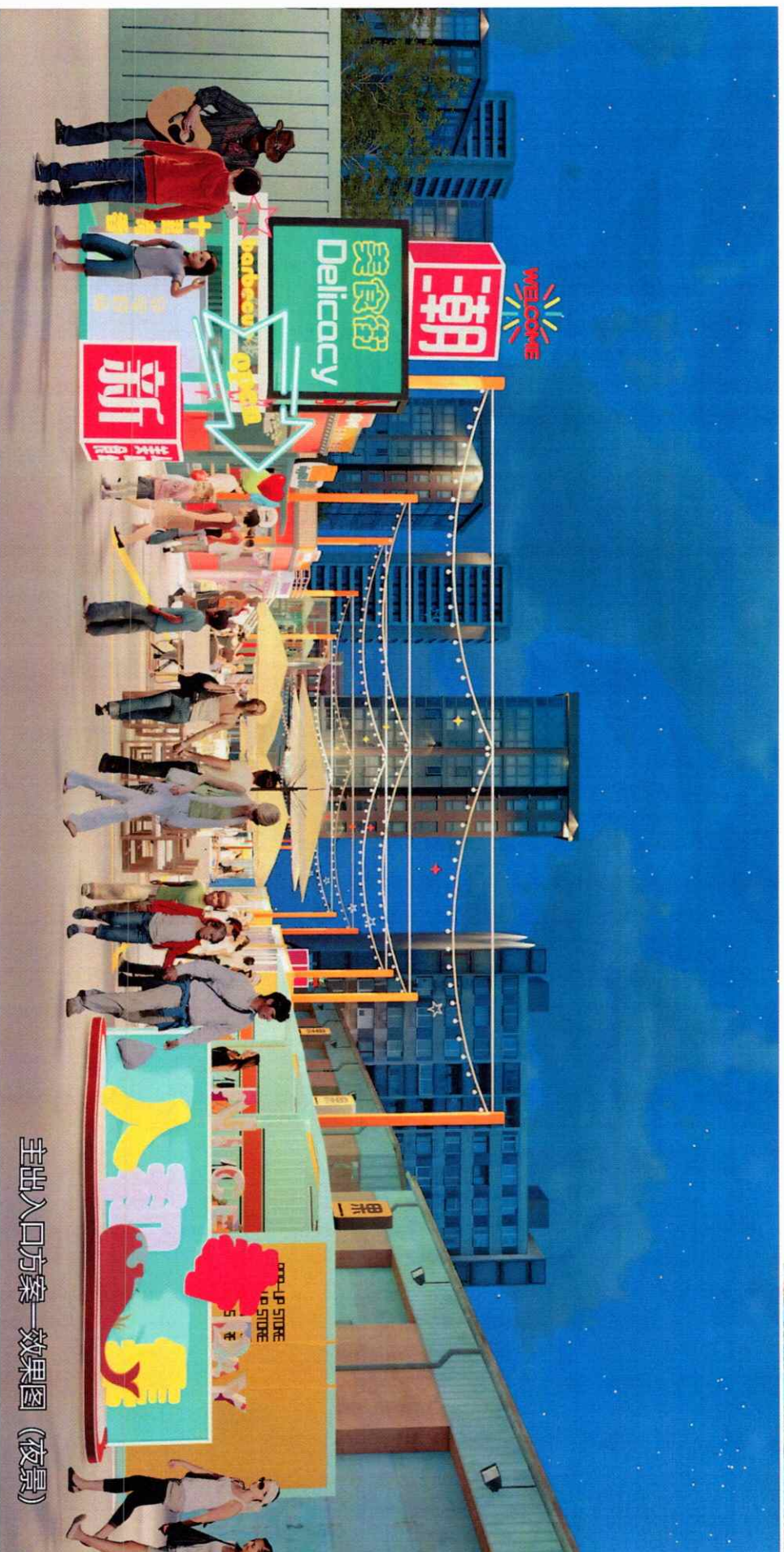


主出入口方案一效果图

本图集集装箱商铺仅供参考，项目施工时以采购裸箱为主，具体造型、装修可由租赁店主根据使用功能自行设计。



# 方案效果图

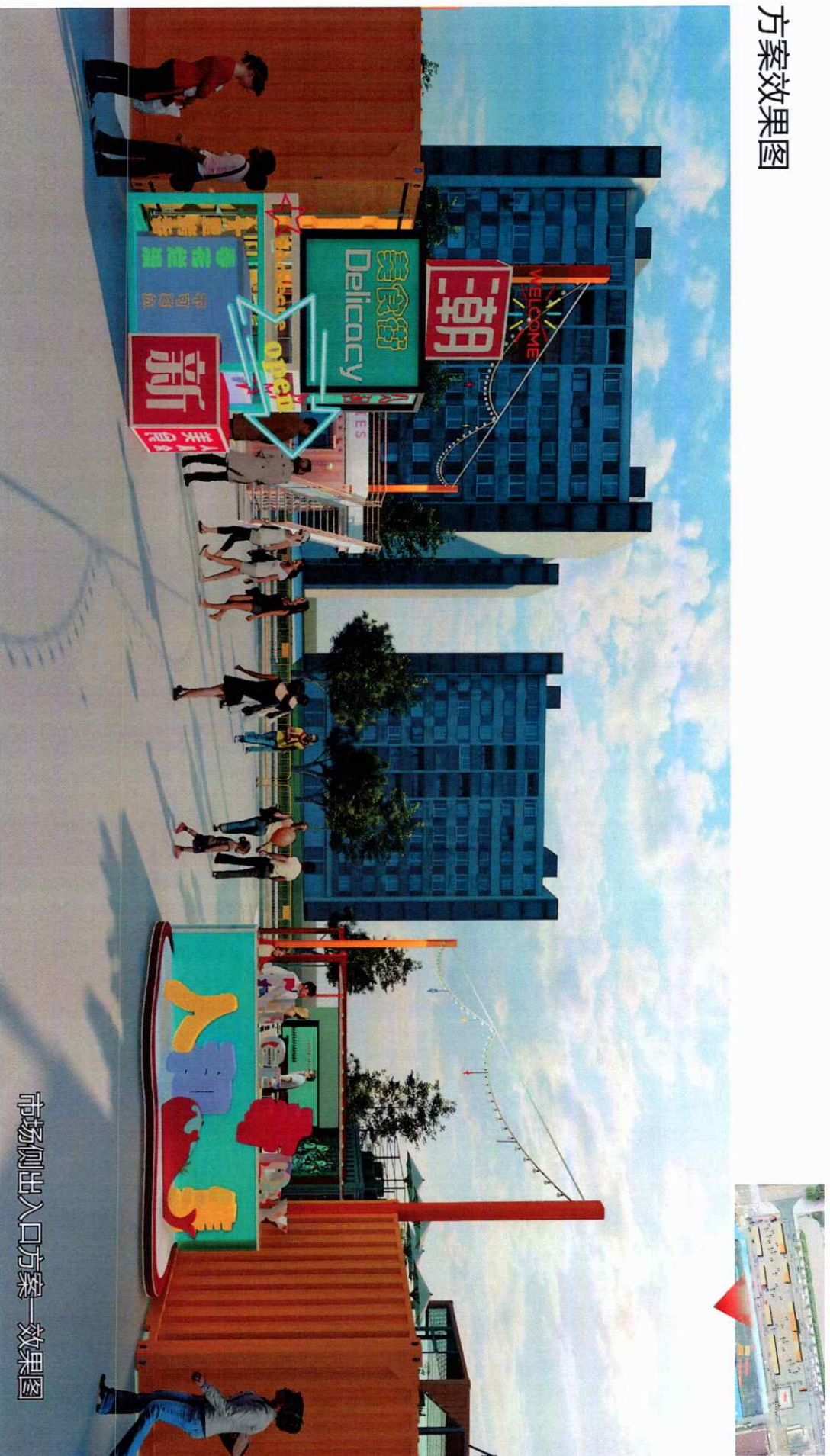


主出入口方案一效果图 (夜景)

本图集集装箱商铺仅供参考，项目施工时以采购裸箱为主，具体造型、装修可由租赁店主根据使用功能自行设计。



## 方案效果图



市场侧出入口方案一效果图

本图集集装箱商铺仅供参考，项目施工时以采购裸箱为主，具体造型、装修可由租赁店主根据使用功能自行设计。



# 方案效果图



街区节点效果图一

本图集集装箱商铺仅供参考，项目施工时以采购裸箱为主，具体造型、装修可由租赁店主根据使用功能自行设计。



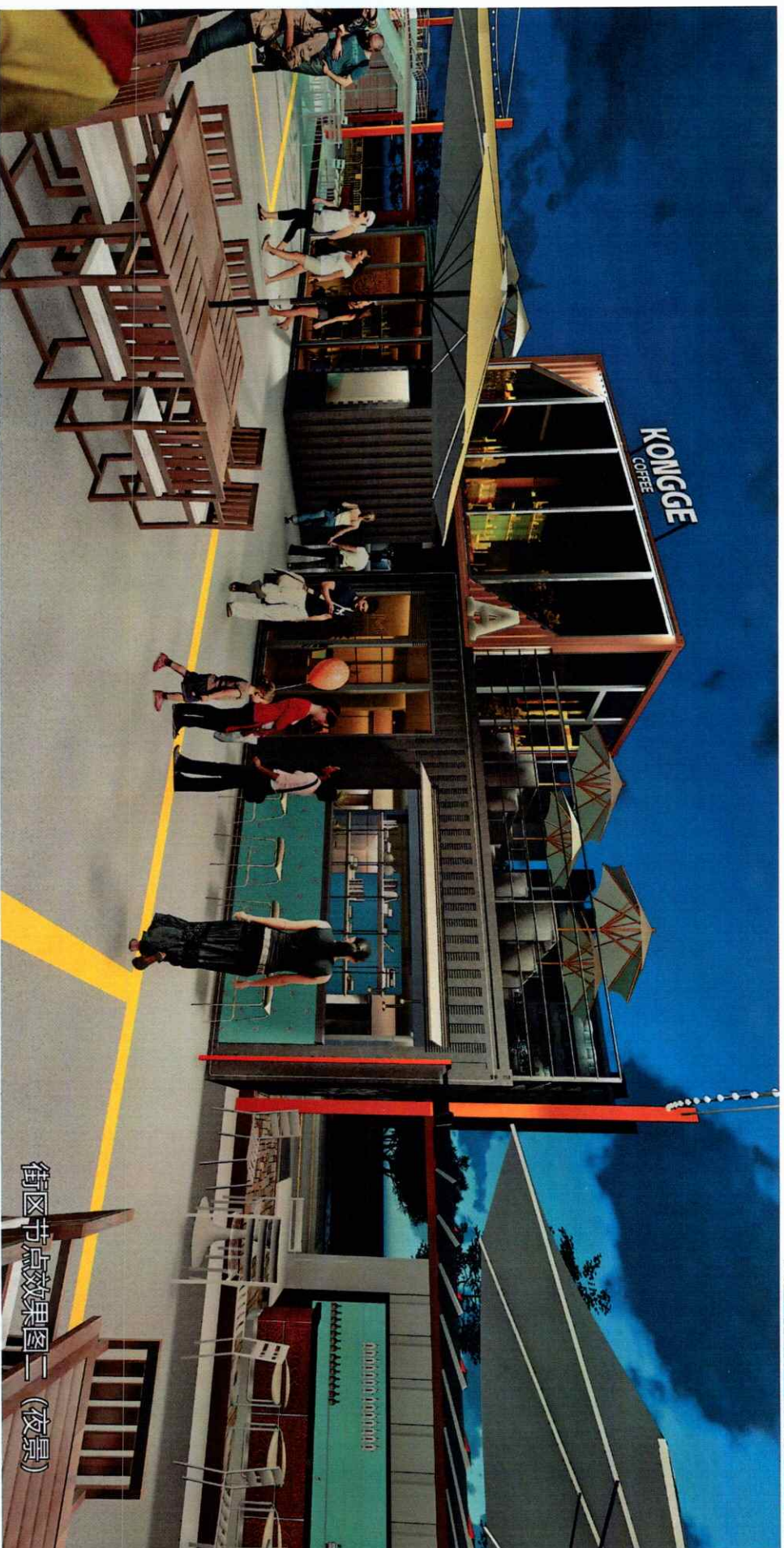
# 方案效果图



本图集集装箱商铺仅供参考，项目施工时以采购裸箱为主，具体造型、装修可由租赁店主根据使用功能自行设计。



## 方案效果图

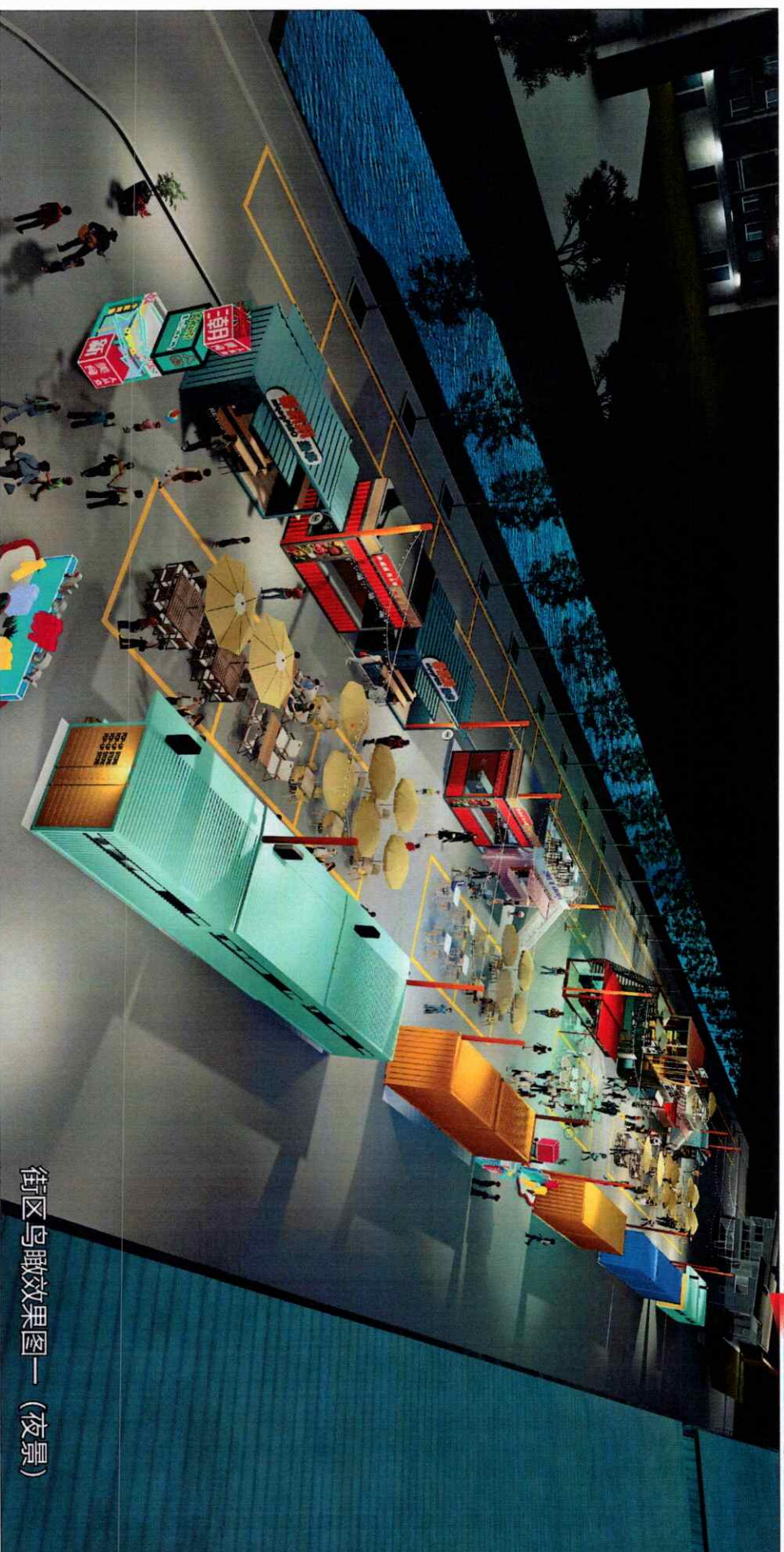


街区节点效果图二 (夜景)

本图集装箱商铺仅供参考，项目施工时以采购裸箱为主，具体造型、装修可由租赁店主根据使用功能自行设计。



## 方案效果图



街区鸟瞰效果图一（夜景）

本图集集装箱商铺仅供参考，项目施工时以采购裸箱为主，具体造型、装修可由租赁店主根据使用功能自行设计。



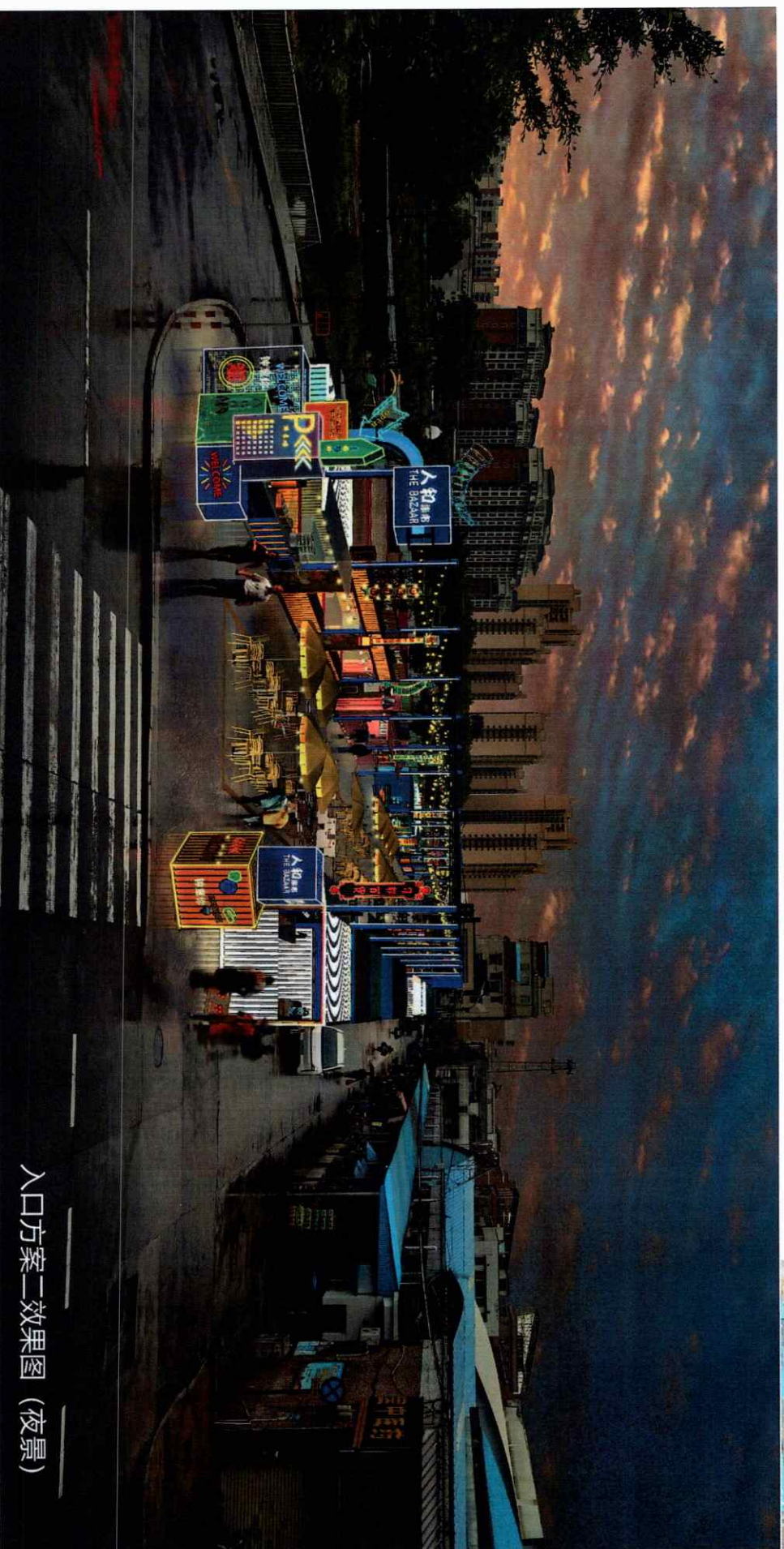
## 方案效果图



本图集集装箱商铺仅供参考，项目施工时以采购裸箱为主，具体造型、装修可由租赁店主根据使用功能自行设计。



## 方案效果图



入口方案二效果图 (夜景)

本图集集装箱商铺仅供参考，项目施工时以采购裸箱为主，具体造型、装修可由租赁店主根据使用功能自行设计。





# 方案效果图



入口方案三效果图

本图集集装箱商铺仅供参考，项目施工时以采购裸箱为主，具体造型、装修可由租赁店主根据使用功能自行设计。